

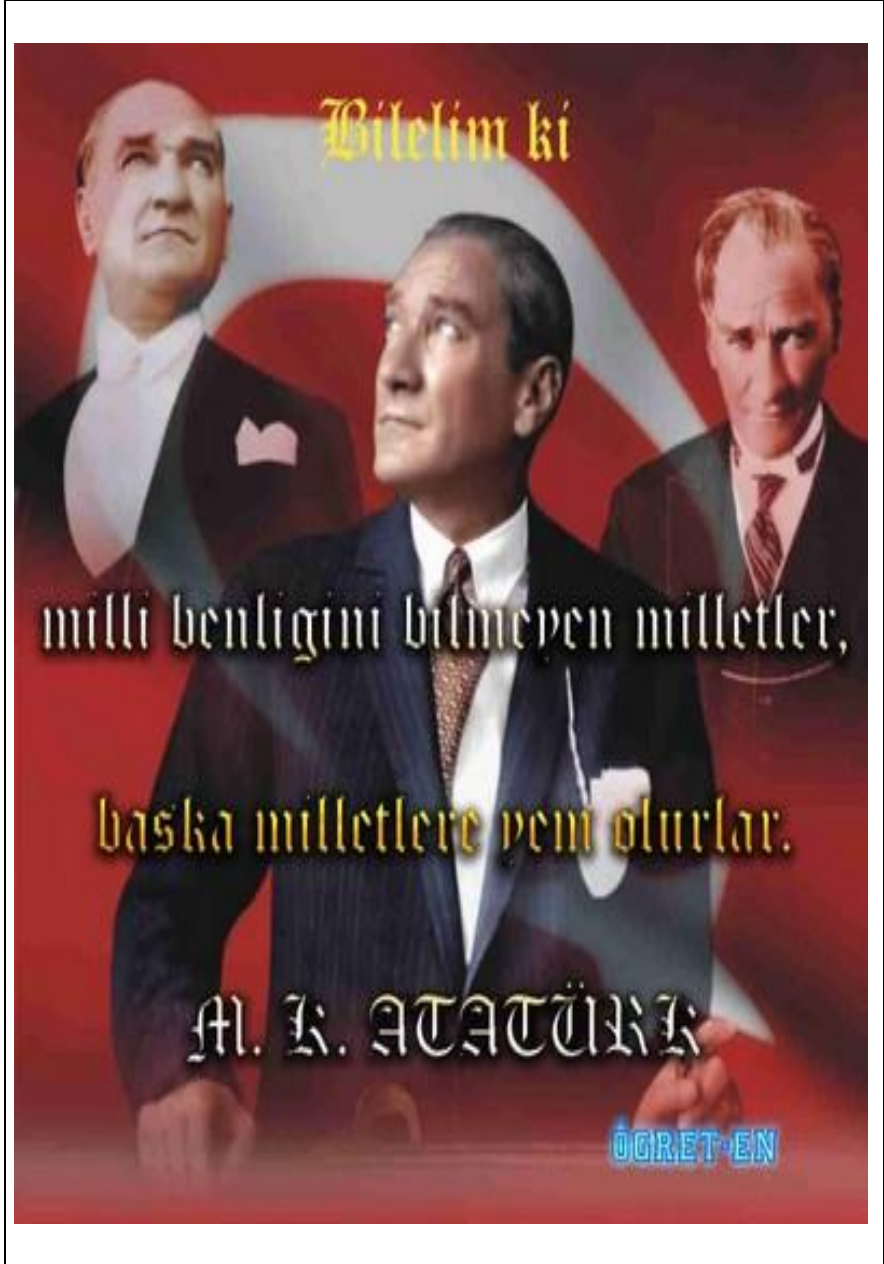
**KAZAN EFES TEKNİK VE
ENDÜSTRİ MESLEK LİSESİ
2010-2014**

STRATEJİK PLANI

**T.C.
ANKARAVALLİĞİ
İL MİLLİ EĞİTİM MÜDÜRLÜĞÜ
KAZAN EFES TEKNİK VE ENDÜSTRİ MESLEK LİSESİ**



Okulumuzun yeni binası inşaat çalışması devam ediyor.



İSTİKLÂL MARŞI

Korkma, sönmez bu şafaklarda yüzen al sancak;
Sönmeden yurdumun üstünde tüten en son ocak,
O benim milletimin yıldızıdır parlayacak;
O benimdir, o benim milletimindir ancak,

Çatma, kurban olayım çehreni ey nazlı hilal!
Kahraman ırkıma bir gül! Ne bu şiddet bu cefal!
Sana olmaz dökülen kanlarımız sonra helal,
Şakki'dir, Şakki'ye tapan, milletimin istiklal!

Ben ezelden beridir hür yaşadım, hür yaşarım.
Hangi çılgın bana zincir vuracakmış? Şaşarım;
Kükremiş sel gibiyim, bendimi çiğner aşarım;
Yırtarım dağları, enginlere sığmam, taşarım.

Garbin afakını sarmışsa çelik zırhlı duvar,
Benim iman dolu göğsüm gibi serhadim var.
Ulusun, korkma! Nasıl böyle bir imanı boğar,
'Medeniyet!' dediğin tek diğerkâmlı canavar!

Arkadaş! Yurduma alçakları uğratma sakın!
Siper et gövdeni, dursun bu hayasızca akın.
Doğacaktır sana vaadettiği günler Hakkın;
Kim bilir, belki yarın, belki yarından da yakın.

Bastığın yerleri 'toprak' diyerek geçme, tanı!
Düşün, altında binlerce kefensiz yatanı.
Sen şehit oğlusun, incitme, yazıktır atanı;
Yeme, dünyaları alsan da bu cennet vatanı.

Kim bu cennet vatanın uğruna olmaz ki feda?
Şüheda fışkıracak toprağı sıksan, şüheda!
Canı, cananı, bütün varımı alsın da Hüda,
Etmesin tek vatanımdan beni dünyada cüda.

Ruhumun senden, ilahî şudur ancak emeli;
Değmesin mabedimin göğsüne na-mahrem eli!
Bu ezanlar ki şahadetleri dinin temeli,
Ebedî yurdumun üstünde benim inlemeli

O zaman vecdile bin zecde eder varsa taşım;
Her cerihamdan, ilahî, boyanıp kanlı yaşam,
Fışkırsın ruhi-i mücerret gibi gerden nâşım;
O zaman yükselerek arsa değer belki başım!

Dalgaları sen de şafaklar gibi ey şanlı hilal;
Olsun artık dökülen kanlarımın hepsi helal!
Ebediyyen sana yok, ırkıma yok izmihlal,
Şakki'dir, hür yaşamış bayrağımın hürriyet;
Şakki'dir, Hakk'a tapan milletimin istiklal!

MEHMET AKİF ERSOY

ATATÜRK'ÜN GENÇLİĞE HİTABESİ



Ey Türk gençliği! Birinci vazifen, Türk istiklâlini, Türk cumhuriyetini, ilelebet, muhafaza ve müdafaa etmektir.

Mevcudiyetinin ve istikbalinin yegâne temeli budur. Bu temel, senin, en kıymetli hazinendir. İstikbalde dahi, seni, bu hazineden, mahrum etmek isteyecek, dahili ve harici, bedhahların olacaktır. Bir gün, istiklâl ve cumhuriyeti müdafaa mecburiyetine düşersen, vazifeye atılmak için, içinde bulunacağın vaziyetin imkân ve şeraitini düşünmeyeceksin! Bu imkân ve şerait, çok nâmüsaî bir mahiyette tezahür edebilir. İstiklâl ve cumhuriyetine kastedecek düşmanlar, bütün dünyada emsali görülmemiş bir galibiyetin mümessili olabilirler. Cebren ve hile ile aziz vatanın, bütün kaleleri zapt edilmiş, bütün tersanelerine girilmiş, bütün orduları dağıtılmış ve memleketin her köşesi bilfiil işgal edilmiş olabilir. Bütün bu şeraitten daha elîm ve daha vahim olmak üzere, memleketin dahilinde, iktidara sahip olanlar gaflet ve dalâlet ve hattâ hıyanet içinde bulunabilirler. Hattâ bu iktidar sahipleri şahsî menfaatlerini, müstevlilerin siyasi emelleriyle tevhit edebilirler. Millet, fakr u zaruret içinde harap ve bîtap düşmüş olabilir.

Ey Türk istikbalinin evlâdı! İşte, bu ahval ve şerait içinde dahi, vazifen; Türk istiklâl ve cumhuriyetini kurtarmaktır! Muhtaç olduğun kudret, damarlarındaki asil kanda, mevcuttur!

Mustafa Kemal ATATÜRK

SUNUŞ

Kazan Efes Teknik ve Endüstri Meslek Lisesi olarak, 5018 sayılı Kamu Mali Yönetimi ve Kontrol Kanununun verdiği görev, yetki ve sorumluluk bilinci ile 2011-2014 yıllarını kapsayan Stratejik Planını oluşturmuş bulunmaktayız.

Gelişen büyüyen 2023 yılında Cumhuriyetimizin 100. yılında dünyanın gelişmiş on ülkesinden biri olmayı hedefleyen ülkemizin bu yolda geçmişini iyi bilmesi gerekli dersleri çıkartması, bugününü iyi analiz etmesi ve geleceğe yürürken bütün adımlarını planlaması gerekir. Bizler bu yolda üzerimize düşen görevi yapma şuru ile okulumuzda eğitim kalitesini artırabilmek için gelecekte olmak istediğimiz yeri, amaçlarımızı ve stratejilerimizi belirledik. Amaçlarımıza ulaşmak için paydaşlarımızla birlikte attığımız her adım ülkemizi büyük hedefine bir adım daha yaklaştıracaktır.

Stratejik planın hazırlanmasında emeği geçenlere ve plandaki hedeflere ulaşmak için emek harcayacak olan herkese, şimdiden çok teşekkür ediyorum.



Adem SİMSER

Okul Müdür Vekili

İÇİNDEKİLER		SAYFA NO
SUNUŞ		6
BİRİNCİ BÖLÜM		
KAZAN EFES TEKNİK VE ENDÜSTRİ MESLEK LİSESİ STRATEJİK PLANLAMA SÜRECİ		
Yasal Çerçeve		9
Stratejik Planlama Çalışmaları (Giriş)		9-16
İKİNCİ BÖLÜM: MEVCUT DURUM ANALİZİ		
1.	Tarihsel Gelişim	17
2.	Yasal Yükümlülükler	18
3.	Faaliyet Alanları, Ürün ve Hizmetler	19-20
4.	Paydaş Analizi	21
5.	Kurum İçi Analiz	
	5.1 Örgütsel Yapı	22
	5.2 İnsan Kaynakları	23-32
	5.3 Teknolojik Düzey	33-34
	5.4 Mali Kaynaklar	34
	5.5 İstatistikî Veriler	35-41
6.	Çevre Analizi	
	6.1 PEST (Politik-Yasal, Ekonomik, Sosyo-Kültürel, Teknolojik, Ekolojik, Etik) Analizi	41-42
	6.2 Üst Politika Belgeleri	42
7.	GZFT (Güçlü Yönler, Zayıf Yönler, Fırsatlar, Tehditler) Analizi	42-44
ÜÇÜNCÜ BÖLÜM: GELECEĞE YÖNELİM		
8.	Misyon, Vizyon, Temel Değerler	45-46
9.	Temalar, Amaçlar, Hedefler, Performans Göstergeleri, Faaliyet/Projeler ve Stratejiler	46-62
10.	İzleme, Değerlendirme ve Raporlama	62
11		

KURUM KİMLİK BİLGİSİ	
Kurum Adı	KAZAN EFES TEKNİK VE ENDÜSTRİ MESLEK LİSESİ
Kurum Türü	Ortaöğretim(Erkek Teknik)
Kurum Kodu	353982
Kurum Statüsü	X Kamu
Kurumda Çalışan Personel Sayısı	Yönetici :5 Öğretmen :26 Hizmetli :2 Memur :1
Öğrenci Sayısı	458
Öğretim Şekli	× Normal
Okulun Hizmete Giriş Tarihi	1995
KURUM İLETİŞİM BİLGİLERİ	
Kurum Telefonu / Fax	Tel. : 3128140530 Fax :3128140532
Kurum Web Adresi	http://kazaneml.meb.k12.tr
Mail Adresi	353982@meb.gov.tr
Kurum Adresi	Mahalle :FATİH MAHALLESİ Posta Kodu :06980 İlçe : KAZAN İli :ANKARA
Kurum Müdürü	Müdür Baş Yard :ADEM SİMSER GSM Tel : 5056834685
Kurum Yardımcıları	Müdür Baş Yard :ADEM SİMSER GSM Tel : 5056834685 Müdür Yard. 1 : KUTLAY BULUT GSM Tel : 5057646394 Müdür Yard. 2 : BİLAL KADERCAN GSM Tel : 5056442702 Müdür Yard. 3 : AYHAN ESKİMEZ GSM Tel : 5077502448 Müdür Yard. 4 : MEHMET KÖKMEN GSM Tel : 5054911605

BİRİNCİ BÖLÜM

KAZAN EFES TEKNİK VE ENDÜSTRİ MESLEK LİSESİ STRATEJİK PLANLAMA SÜRECİ

Yasal Çerçeve

Stratejik Planlama Çalışmaları

STRATEJİK PLANLAMA SÜRECİ

Yasal Çerçeve

5018 sayılı Kamu Mali Yönetimi ve Kontrol Kanunu'nun 9. Maddesi, MEB Strateji Geliştirme Başkanlığı 2010/14 sayılı genelgesi çerçevesinde hareket edilerek okulumuzun 2011-2014 Startejik planı hazırlanmıştır.

Stratejik Planlama Çalışmaları

Okulumuz Toplam Kalite anlayışı içerisinde hareket ederek 2007-2008 Öğretim yılından itibaren özdeğerlendirme anketlerini öğrencilere,velilere,tüm çalışanlara ve işletmelere uygulamıştır. Okulun tüm paydaşlarının memnuniyet durumları öncelik kabul edilerek ilk defa 2007-2008 Öğretim yılında okul gelişim yönetim ekibi tarafından GZFT analizi ve 2007-2010 yıllarını kapsayan okul stratejik planı yapılmıştır.2008 yılı mayıs ayında okul Stratejik planı revize edilmiştir.

Toplam kalite anlayışında hizmet içi eğitime önem verilerek okul Toplam kaliteden sorumlu müdür yardımcısı Kutlay BULUT aşağıda belirtilen eğitimleri almıştır.

-Toplam kalite yönetiminde İnsan kaynakları,Liderlik,Süreç Yönetimi ve Stratejik yönetim planlama seminerlerini 2007 yılında Ankara Milli eğitim müdürlüğü ARGE biriminde almıştır.

-Toplam kalite yönetim kursuna 2007 yılında Kazan ilköğretim okulunda katılmıştır.

-Okul Kurum kalite temsilcisi tazeleme eğitimi seminerine 2010 yılında Kazan halk eğitim merkezinde katılmıştır.

2010 Mayıs ayında OGYE tarafından özdeğerlendirme anketleri yapılmıştır. 2010 mayıs ayında 2011-2014 yıllarını kapsayan stratejik planı yapmak üzere okul stratejik planlama ekibi oluşturulmuştur. Bu ekibin üyeleri Müdür yardımcısı Kutlay BULUT, makine öğretmeni Fatih SULUHAN ve Elektronik öğretmeni Osman ÇIRAK gazi ilköğretim okulundaki seminare katılmışlardır.

Okul Stratejik planlama ekibi üyeleri 30/06/2010 tarihinde yapılan toplantıda GZFT analizi yaparak ve okulun tüm paydaşlarının görüşlerini dikkate alarak okulun Misyon, Vizyon, değerlerini ve iyileştirmeye açık öncelikli alanlarını belirleyerek okulumuzun 2011-2014 Stratejik planını oluşturmaya başlamıştır.

Okulun mevcut durumunu gösteren istatistik bilgiler okul yönetimi ve planlama ekibinin çok uzun çalışmalarıyla oluşturulmuştur. Mevcut durum analizi ile ilgili istatistik bilgiler Haziran 2010-Ekim 2010 ayları arasında toplanmıştır. Mevcut durum analizi yapılırken 2010-2011 öğretim yılında Eski kazan ilköğretim okulunda eğitim yapıyor olmamız dikkate alınmıştır.2011-2012 öğretim yılından itibaren yeni yapılan inşaatı devam eden eğitim kampusümüzde eğitime başlayacağımız öngörülmüştür.

Okulun mevcut durum analizi, GZFT analizi ve PEST analizi yapıldıktan sonra okulun geleceğini planlama sürecine geçilmiştir. Okulun stratejik amaçlarını, hedeflerini belirleme ve maliyetlendirme aşamasında uzun bir zaman aralığında stratejik planlama ekibi tarafından çalışma yürütülmüştür. Planlama ekibi tarafından ilgili birimlerin, zümrelerin, kurulların, öğrencilerin, velilerin ve işletmelerin görüşlerine ve katılımlarına imkan sağlanmıştır.

Özellikle Geleceğe Yönelim süreci, Okulun stratejik amaçlarını, hedeflerini belirleme ve maliyetlendirme süreci ucu açık bırakılarak yürütülmüş ve toplantılarla sınırlandırılmamıştır. Bir hedefin yazılması ilgili paydaşlarla birlikte üç dört gün alabilmiştir.

Okul stratejik planlama ekibi olarak okulumuzun 2011-2014 Stratejik planını paydaşlarımızın katılımını esas alarak tamamlamış olmanın mutluluğunu yaşıyoruz. Okulumuz önümüzdeki dört yıllık süreçte amaçlarını gerçekleştirerek öncelikle Kazan ilçesinde sanayinin yetişmiş insan gücü ihtiyacını karşılama noktasında önemli görev üstlenecektir.

Stratejik Plan Hazırlama Ekibi

ÖZDEĞERLENDİRME ANKETLERİ
ÖĞRENCİ MEMNUNİYETİ

SIR A NO	GÖSTERGELER	SONUÇLAR			
		2007-8	2008-9	2009-10	Ortalama
1	Kurum Hizmetlerine Ulaşma	3,81	3,80	2,60	
2	İletişim	3,97	3,81	3,85	
3	Şikayetler(dinleme,dikkate alma)	3,75	3,48	3,15	
4	Güvenilirlik	4,32	4,06	3,89	
5	Rehberlik ve Yönlendirme hiz	4,07	4,27	3,84	
6	Güvenlik	3,48	3,24	2,95	
7	Kararlara Katılım	4,13	3,87	3,92	
8	Öğrenci işleri	4,12	4,06	4,09	
9	Ders Programları	3,99	3,84	3,49	
10	Öğrenme-Öğretme Yöntemleri	3,77	3,50	3,21	
11	Sınıf Ortamı	3,83	3,81	3,36	
12	Ders araç ve gereçleri	3,60	3,08	2,82	
13	Ders arası	2,88	2,60	2,87	
14	Okulun Fiziki Ortamı	3,55	3,32	2,83	
15	Kantin	3,44	3,29	3,14	
16	Sosyal,kültürel,bilimsel ve sportif faaliyetler	4,04	3,45	3,66	
17	Belirli gün ve Hafta Kutlamaları	4,20	4,20	3,34	
18	Öğrenci Kulüpleri			3,26	
19	Değerlendirme(takdir,Teşekkür)	4,05	4,15	3,75	
20	Olumlu Davranış Kazanma	4,05	4,04	3,76	
21	Atelye Eğitimi	4,21	3,71	3,32	
22	İşletmelerdeki Eğitim	4,21	4,13	3,64	
23	İşletmelerde Rehberlik ve Dan.	3,87	4,06	3,49	
24	İşe ilişkin Tavr,Davranış kazanm	4,11	4,10	3,64	
GENEL ÖĞRENCİ MEMENUNİYETİ		3,89	3,72	3,41	

VELİ MEMNUNİYETİ

SIRA NO	GÖSTERGELER	SONUÇLAR			
		2007-8	2008-9	2009-10	Ortalama
1	Ulaşılabilirlik	4,10	3,55	4,12	
2	İletişim	4,19	4,18	4,02	
3	Dilek, Öneri ve Şikayetler	4,00	3,88	3,70	
4	Güvenilirlik	4,40	4,20	4,07	
5	Rehberlik ve Yönlendirme	3,90	4,05	3,79	
6	Güvenlik	3,63	3,25	3,47	
7	Karalara Katılım	3,80	3,57	3,62	
8	Öğrenci işleri	4,43	4,35	4,23	
9	Ders Programları	4,08	3,97	3,91	
10	Sınıf Ortamı	3,77	3,88	3,75	
11	Ders Araç-Gereç, Donatım	3,64	3,27	3,15	
12	Ders Arası	3,73	2,93	3,17	
13	Okulun Fiziki Ortamı	3,45	3,19	3,20	
14	Kantin	3,16	3,81	3,43	
15	Sosyal,kültürel,bilimsel ve sportif faaliyetler	3,92	3,55	3,61	
16	Değerlendirme(takdir,Teşekkür)	4,13	3,89	3,93	
17	Olumlu Davranış Kazanma Eğ.	4,21	4,19	3,86	
18	Atelye Eğitimi	4,14	3,52	3,71	
19	İşletmelerde eğitim	4,26	3,96	3,85	
20	Rehberlik ve Dan(işletmelerde)	4,07	4,18	3,97	
GENEL VELİ MEMNUNİYETİ		3,94	3,75	3,73	

ÇALIŞAN MEMNUNİYETİ

SIRA NO	GÖSTERGELER	SONUÇLAR			
		2007-8	2008-9	2009-10	Ortalama
1	Kariyer Geliştirme	4,05	3,62	3,07	
2	İletişim	4,62	4,22	4,03	
3	Yetkilendirme	4,31	3,99	3,35	
4	Fırsat Eşitliği	4,25	3,90	3,82	
5	Kararlara Katılım	4,35	3,93	3,64	
6	Yönetimden Memnuniyet	4,45	4,03	3,59	
7	Takdir-Tanıma Sistemi	4,20	3,74	3,08	
8	Performans Değerlendirme Sistemi	3,80	3,32	2,89	
9	Okulun Misyon, Vizyon ve Değerlerine ilişkin Algılamalar	4,51	4,04	3,75	
10	Destek(Moral,Motivasyon vb)	4,49	3,98	3,10	
11	Okulda Bulunan Araç-Gereç	4,31	3,55	2,98	
12	Okul/Kurum Ortamı(Fiziki ve Psikososyal Şartlar)	3,60	3,78	2,76	
13	Çalışana Okul Tarafından Sağlanması Gereken Hizmetler	4,07	3,60	3,15	
14	Atelye (Laboratuar)Ortamı ve Donanımı	4,16	3,75	3,00	
15	Okulun İşletme seçimi	4,48	4,35	4,02	
GENEL ÇALIŞAN MEMNUNİYETİ		4,25	3,89	3,35	

İŞLETME MEMNUNİYETİ

SIRA NO	GÖSTERGELER	SONUÇLAR			
		2007-8	2008-9	2009-10	Ortalama
1	İletişim	4,68	4,47	4,33	
2	İşbirliği	4,51	4,45	3,97	
3	Dilek, Öneri ve Şikayet	4,49	4,54	3,96	
4	Güvenilirlik	4,38	4,13	3,89	
5	Kararlara Katılım	4,27	4,27	3,94	
6	Okulda uygulanan Programların Niteliği ve Yeterliliği	3,94	4,02	3,83	
7	Program Geliştirme	4,25	3,90	3,89	
8	Eğitimcilerin Yeterliliği	4,58	4,50	4,00	
9	Eğitim araç ve Gerecinin ,Okul ve Atelye Donanımının Yeterliliği	4,01	4,09	3,39	
10	İşletmelerde Çalışan/Staj Gören/Mezun Öğrencilerin işe ilişkin Tavır, Tutum ve Davranışları	4,50	4,29	4,33	
11	İşletmelerde Çalışan/Staj Gören/Mezun Öğrencilerin Ekip Çalışmalarına Yatkınlığı	3,97	4,11	4,11	
12	İşletmelerde Çalışan/Staj Gören/Mezun Öğrencilerin Bilgi ve İletişim Teknolojilerine Yatkınlığı	4,06	4,00	4,11	
13	İşletmelerde Çalışan/Staj Gören/Mezun Öğrencilerin Bilgi ve Beceri Düzeyi	3,77	3,77	4,22	
GENEL İŞLETME MEMNUNİYETİ		4,26	4,19	4,00	

Stratejik Plan Hazırlama Ekibi

Unvanı	Adı-Soyadı	İletişim	İmza
Müdür	ADEM SİMSER	5056834685	
Müdür Yardımcısı	KUTLAY BULUT	5057646394	
TKY SORUMLUSU			
Müdür Yardımcısı	AYHAN ESKİMEZ	5077502448	
Rehber Öğretmen	SİNAN OVALI	5052538241	
Öğretmen	FATİH SULUHAN	5055125305	
Öğretmen	OSMAN ÇIRAK	5053678214	
Öğretmen	AHMET ALİ GÜMÜŞ	05053393249	
Öğrenci Mec.Baş.	V.SİNAN YILMAZ	05549631558	
Öğrenci	SERDAR ÖĞÜT	05543398527	
Veli	CENGİZ YÜCE	5323978673	
Veli	ERGÜN CENGİZ	05057502786	
Destek Personeli	YAKUP DUMAN	05436752115	
Okul Aile Birliği başkanı	FERHAT ÖZÇUBUK	05326410477	
KABSAN A.Ş.	METİN KARATOKUŞ		

22/12/2010

Adem SİMSER
Okul Müdür Vekili

İKİNCİ BÖLÜM

MEVCUT DURUM ANALİZİ		
1.	Tarihsel Gelişim	
2.	Yasal Yükümlülükler	
3.	Faaliyet Alanları, Ürün ve Hizmetler	
4.	Paydaş Analizi	
5.	Kurum İçi Analiz	
	5.1 Örgütsel Yapı	
	5.2 İnsan Kaynakları	
	5.3 Teknolojik Düzey	
	5.4 Mali Kaynaklar	
	5.5 İstatistikî Veriler	
6.	Çevre Analizi	
	6.1 PEST (Politik-Yasal, Ekonomik, Sosyo-Kültürel, Teknolojik, Ekolojik, Etik) Analizi	
	6.2 Üst Politika Belgeleri	
7.	GZFT (Güçlü Yönler, Zayıf Yönler, Fırsatlar, Tehditler) Analizi	

MEVCUT DURUM ANALİZİ

1. Tarihsel Gelişim

Okulumuz Anadolu Eğitim vakfı tarafından 1995 yılında iki bölümlü olarak yapılmış ve MEB'e devredilmiştir.Okul iki katlı sekiz derslikli ana bina ve bir katlı atölye olarak yapılmıştır.

1997 yılında Tesviye ve Elektrik bölümlerinde ilk mezunlarını sanayiye kazandırmaya başlamıştır. 2002 yılında Anadolu Meslek Lisesi bünyesinde Elektronik bölümü açılmış ve ilk mezunlarını 2006 yılında vermiştir.2008 yılından itibaren Anadolu Meslek Lisesi'nin aşamalı olarak kapatılması kararı alınarak yerine Anadolu Teknik Lisesi Elektrik-Elektronik teknolojisi alanı açılmıştır.

2008-2009 yılında Okulumuz artan öğrenci ihtiyacına Fiziki olarak yeterli gelmediği için ikili öğretim yapılmıştır. 2009 yılında okulumuzun aynı arsası içersinde yeni okul binası ve atölyelerin yapımına başlanmıştır. 2009-2010 öğretim yılında 7 şubemiz Eski Kazan İlköğretim binasında eğitim yapmıştır.2010-2011 öğretim yılı başında Okulumuzda devam eden inşaat çalışması nedeniyle eğitim yapma olanağı kalmadığı için bütün şubeleriyle Eski Kazan İlköğretim binasına geçici olarak taşınmıştır.

Okulumuzun 16 derslik,3 adet bağımsız atölye binası ve spor salonu inşaatı devam etmektedir. İnşaat zamanında bitirildiği takdirde oklumuz 2011–2012 yılında kendi yerinde Modern bir eğitim ortamına kavuşacaktır.

2. Yasal Yükümlülükler

Yasal Yükümlülük (Görevler)	Dayanak(Kanun, Yönetmelik, Genelge adı)
ATAMA	-MEB Norm Kadro Yönetmeliği -MEB Öğretmenlerin Atama ve Yer Değiştirme Yönetmeliği
ÖDÜL, SİCİL VE DISİPLİN	-657 Sayılı Devlet Memurları Kanunu -1702 İlk ve Orta Tedrisat Memurlarının Terfi ve Tecziyeleri Hakkındaki Kanun -Milli Eğitim Bakanlığı Disiplin Amirleri Yönetmeliği -Devlet Memurları Sicil Yönetmeliği -MEB Sicil Amirleri Yönetmeliği -MEB Personeline Takdir ve Teşekkür belgesi Verilmesine İlişkin Yönerge -MEB Personelinin Aylıkla Ödüllendirilmesine İlişkin yönerge
OKUL YÖNETİMİ	-1739 Sayılı Milli Eğitim Temel Kanunu -Okul- aile Birliği Yönetmeliği -Taşınır Mal Yönetmeliği -MEB Yönetici ve Öğretmenlerin Ders ve Ek ders Saatlerine İlişkin Karar
EĞİTİM – ÖĞRETİM VE ÖĞRENCİ İŞLERİ	-Orta Öğretim Kurumları Sınıf Geçme Ve Sınav Yönetmeliği -MEB Mesleki Teknik Eğitim Yönetmeliği -MEB Orta Öğretim Kurumları Yönetmeliği -MEB eğitim Öğretim Çalışmalarının Planlı Yürütülmesine İlişkin Yönerge -Öğrencilerin ders Dışı Eğitim ve Öğretim Faaliyetleri Hakkında Yönetmelik
PERSONEL İŞLERİ	-MEB Personel izin Yönergesi -MEB Personeli Görevde Yükselme ve Unvan Değişikliği Yönetmeliği -Öğretmenlik Kariyer Basamakları Yönetmeliği -Devlet Memurları Tedavi ve Cenaze Giderleri Yönetmeliği
REHBERLİK VE SOSYAL ETKİNLİKLER	-MEB İlköğretim ve Orta Öğretim Sosyal Etkinlikler Yönetmeliği -Okul Spor Kulüpleri Yönetmeliği -MEB Bayrak Törenleri Yönergesi -Rehberlik ve Psikolojik Danışma Hizmetleri Yönetmeliği
SİVİL SAVUNMA	-Daire ve Müesseseler İçin sivil Savunma İşleri Kılavuzu -Sabotajlara Karşı Koruma Yönetmeliği -24 Saat Çalışma Planı
MÜHÜR, YAZIŞMA, ARŞİV	-Resmi Mühür Yönetmeliği -Resmi Yazışmalarda uygulanacak Usul ve Esaslar Hakkındaki Yönetmelik -MEB Evrak Yönergesi -MEB Arşiv Hizmetleri Yönetmeliği

Faaliyet Alanları, Ürün/Hizmetler

FAALİYET ALANI: EĞİTİM FAALİYET ALANI:

YÖNETİM İŞLERİ

Rehberlik Hizmetleri

Veli

Öğrenci

Öğretmen

Öğrenci işleri hizmeti

Kayıt- Nakil işleri

Devam-devamsızlık

Sınıf geçme vb.

Sosyal-Kültürel Etkinlikler

Yılsonu sergisi

Halk oyunları

Öğretmen işleri hizmeti

Derece terfi

Hizmet içi eğitim

Özlük hakları

Adaylık

Spor Etkinlikleri

Futbol,

Voleybol,

Atletizm ,

Masa Tenisi,

Basketbol

Bütçe-Yatırım hizmeti

Personel tahakkuk-mutemetlik

Öğrenci bursları

Okul Aile birliği bütçesi

Ayniyat

Bakım ve Onarım ihaleleri

FAALİYET ALANI: ÖĞRETİM FAALİYET ALANI: ARAŞTIRMA-
PLANMA

Müfredatın işlenmesi

Yıllık ders planları

Günlük planlar

Zümre planları

İstatistik çalışmaları

Araç gereç istatistikleri

Öğrenci başarı,

disiplin durumları

Bina istatistikleri

Kurslar

Yetiştirme

Meslek kursları

Proje çalışmaları

AB Projeleri

Beceri Yarışması Projeleri

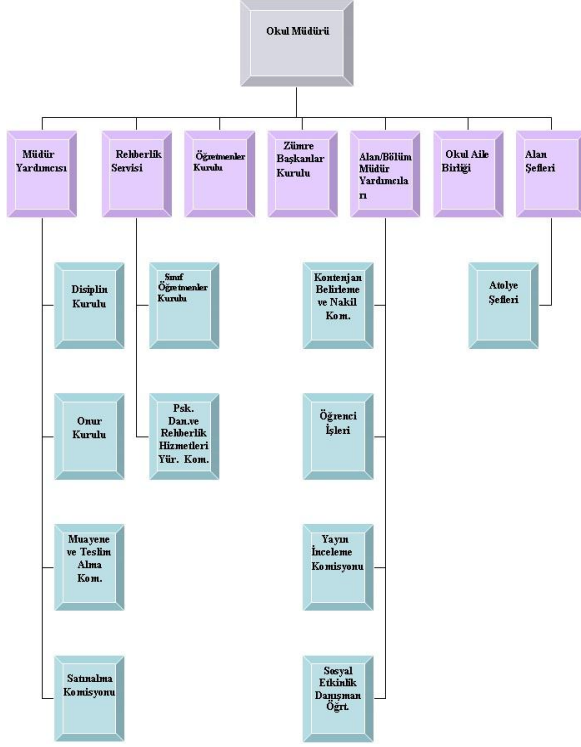
4. PAYDAŞ ANALİZİ

PAYDAŞLAR	İÇ PAYDAŞLAR	DIŞ PAYDAŞLAR	YARARLANICI		
	Çalışanlar, Birimler	Temel ortak	Stratejik ortak	Tedarikçi	Müşteri, hedef kitle
Millî Eğitim Bakanlığı		√			
Erkek Teknik Öğretim Genel Müdürlüğü		√			
Ankara Valiliği		√			
Ankara MEM		√			
Kazan Kaymakamlığı		√			
Kazan Belediyesi		√		√	
Kazan MEM		√			
Öğretmenler ve Diğer Çalışanlar	√				
Eğitim Yöneticileri	√				
Öğrenciler					√
Veliler			√		√
Okul Aile Birliği					√
İlköğretim okulları				√	
Üniversite			√		
Güvenlik Güçleri (Emniyet, Jandarma)		√			
Hayırseverler			√		
Sivil Toplum Örgütleri			√		
Medya			√		
Kamu ve Özel sektör İşletmeler					√
Muhtarlıklar			√		
Sanayi ve Ticaret Odaları			√		

5. KURUM İÇİ ANALİZ

5.1 Örgütsel Yapı

Okul Teşkilat Şeması



5.2 İnsan Kaynakları

2010 Yılı Kurumdaki Mevcut Yönetici Sayısı:

	Görevi	Erkek	Kadın	Toplam
1	Müdür	-	-	-
2	Müdür Baş Yrd	1	-	1
	Müdür Yard	4	-	4

Kurum Yöneticilerinin Eğitim Durumu:

Eğitim Düzeyi	2010 Yılı İtibari İle	
	Kişi Sayısı	%
Önlisans	-	-
Lisans	5	% 100
Yüksek Lisans	-	-

Kurum Yöneticilerinin Yaş İtibari ile dağılımı:

Yaş Düzeyleri		
	Kişi Sayısı	%
20-30	1	% 20
30-40	3	% 60
40-50	1	% 20
50+...	-	-

İdari Personelin Hizmet Süresine İlişkin Bilgiler:

Hizmet Süreleri	2010 Yılı İtibari İle	
	Kişi Sayısı	%
1-3 Yıl	-	-
4-6 Yıl	1	% 20
7-10 Yıl	-	-
11-15 Yıl	3	% 60
-16-20 Yıl	1	% 20
2-1+..... üzeri	-	-

Kurumda gerçekleşen yönetici sirkülasyonunun oranı:

	Yıl İçerisinde Kurumdan Ayrılan Yönetici Sayısı			Yıl İçerisinde Kurumda Göreve Başlayan Yönetici Sayısı		
	2008	2009	2010	2008	2009	2010
TOPLAM	1	-	3	1	-	5

İdari Personelin Katıldığı Hizmet İçi Eğitim Programları:

ADI SOYADI	GÖREVİ	KATILDIĞI ÇALIŞMANIN ADI	KATILDIĞI YIL	BELGE NO
ADEM SİMSER	Müdür Başyardımcısı	ERGEN SAĞLIĞI VE ÜREME SAĞLIĞI SEMİNERİ	10.03.2007	2007180045
		ÖĞRENMEYİ ÖĞRENME SEMİNERİ	08.09.2005	2005180066
		Pansiyonlu Okul Yönetimi Semineri	18.08.2003	2003000241
		İNCELEME VE SORUŞTURMA İŞLEMLERİ	01.04.2002	2002180226
KUTLAY BULUT	Müdür Yardımcısı	TOPLAM KALİTE YÖNETİMİ KURSU	12.03.2007	2007060115
		Bilgisayar ve İnternet Kullanım Kursu	06.03.2006	2006060644
		Okul Kalite Temsilcisi Tazeleme Eğitimi Semineri	11.05.2010	2010060324
		TOPLAM KALİTE YÖNETİMİNDE STRATEJİK YÖNETİM VE PLANLAMA SEMİNERİ	16.04.2007	2007060314
		TOPLAM KALİTE YÖNETİMİNDE İNSAN KAYNAKLARI SEMİNERİ	16.04.2007	2007060313
		TOPLAM KALİTE YÖNETİMİNDE SÜREÇ YÖNETİMİ SEMİNERİ	09.04.2007	2007060312
		TOPLAM KALİTE YÖNETİMİNDE LİDERLİK SEMİNERİ	09.04.2007	2007060311
		BİLAL KADERCAN	Müdür Yardımcısı	Excel Makroları Kursu (Visual Basic for Application)
Flash 8 Kursu	10.03.2008			2008180267
Bilgisayarlı Muhasebe Kursu (SQL Tabanlı)	07.07.2008			2008000388
İnternet Uygulamaları ve e-Ticaret Kursu	13.08.2007			2007000415
Bilgisayarlı Muhasebe Kursu	24.07.2006			2006000324
Muhasebe Öğretmenliği Formasyonu Kazandırma Kursu	23.08.2004			2004000439
BİLGİSAYAR DONATIM BAKIM NT.AG. SİSTEMLERİ VE ACCESS 2000 KURSU	18.06.2001			2001180018
BİLGİSAYAR FORMATÖRLÜK KURSU	15.10.2001			2001180002
WINDOWS 98 WORD-EXCEL 2000 VE İNTERNET KULLANIMI	14.06.2000			2000180011
Okul Geliştirme Çalışmaları Semineri	13.02.2008			2008180234
Okul Geliştirme Çalışmaları Semineri	17.03.2008			2008180102
Psikoeğitim Öğretmen Eğitimi Semineri	23.02.2008			2008180059
Modüler Sistemi Yaygınlaştırma Semineri	20.09.2007			2007180160
ERGEN SAĞLIĞI VE ÜREME SAĞLIĞI SEMİNERİ	10.03.2007			2007180045
İLSİS MODÜLLERİ KULLANIMI SEMİNERİ	22.02.2007			2007180026
Yazışma Kuralları Semineri	13.10.2008			2008180196
İNCELEME VE SORUŞTURMA İŞLEMLERİ	01.04.2002	2002180226		
AYHAN ESKİMEZ	Müdür Yardımcısı	DynEd İngilizce Dil Eğitim Sistemi Semineri	09.01.2008	2008061284
MEHMET KÖKMEN	Müdür Yardımcısı	Bilgisayar Kullanım Kursu	11.02.2008	2008060127
		Hazırlayıcı Eğitim Kursu	12.02.2007	2007060751
		Temel Eğitim Kursu	15.12.2006	2006061263

2010 Yılı Kurumdaki Mevcut Öğretmen Sayısı:

	Branşı	Erkek	Kadın	Toplam
1	Biyoloji	1	-	1
2	Beden Eğitimi	-	1	1
3	Coğrafya	-	-	-
4	Din kültürü	1	-	1
5	Edebiyat	1	2	3
6	Elektrik-Elektronik Teknolojisi. 1	4	-	4
7	Elektrik-Elektronik Teknolojisi. 2	4	-	4
8	Felsefe	-	1	1
9	Fizik	1	-	1
10	İngilizce	-	1	1
11	Kimya	-	1	1
12	Makine Teknolojisi	5	-	4
13	Matematik	1	-	1
14	Tarih	-	2	2
		1	1	1
	TOPLAM	18	8	26

Öğretmenlerin Yaş İtibari ile Dağılımı:

Yaş Düzeyleri	2010 Yılı	
	Kişi Sayısı	%
20-30	7	% 27
30-40	14	% 54
40-50	5	% 19
50+...	-	-

Öğretmenlerin Hizmet Süreleri:

Hizmet Süreleri	2010 Yılı İtibari İle	
	Kişi Sayısı	%
1-3 Yıl	5	% 19
4-6 Yıl	2	% 8
7-10 Yıl	3	% 11
11-15 Yıl	12	% 46
16-20 Yıl	2	% 8
21+... üzeri	2	% 8

Kurumda gerçekleşen öğretmen sirkülasyonunun oranı:

	Yıl İçerisinde Kurumdan Ayrılan Öğretmen Sayısı			Yıl İçerisinde Kurumda Göreve Başlayan Öğretmen Sayısı		
	2007	2008	2009	2007	2008	2009
TOPLAM	4	4	7	5	2	3

Öğretmenlerin Katıldığı Hizmet İçi Eğitim Programları:

ADI SOYADI	BRANŞI	KATILDIĞI ÇALIŞMANIN ADI	KATILDIĞI YIL	BELGE NO
AHMET ALİ GÜMÜŞ	ELK-ELKT TEK.1	Web Tabanlı İçerik Geliştirme Kursu	21.01.2008	200800744
		Bilgisayar Kursu (VB.Net ASP.Net)	03.09.2007	2007000749
		Eğitici Bilgisayar Formatör Öğretmen Eğitimi Kursu	24.04.2007	2007000721
		İntel Öğretmen Programı-Temel Kursu (Karma Eğitimi)	03.12.2007	2007000594
		Proje Döngüsü Semineri	21.12.2009	2009061523
		İlk Yardım Ve İlk Müdahale Semineri	06.04.2009	2009060454
		AB Eğitim ve Gençlik Programlarının Tanıtım Semineri (A Grubu)	15.05.2006	2006060798
ASLI ÇOLAK	BEDEN EĞİTİMİ	Hazırlayıcı Eğitim Kursu	10.10.2009	2009330552
		Temel Eğitim Kursu	30.05.2009	2009330462
		Çevreye Uyum Eğitimi Semineri	21.05.2009	2009330460
AYNUR BAHADIR	TARİH	Bilgisayar Kullanım Kursu	11.02.2008	2008060127
CAFER DAŞTAN	BİYOLOJİ	Biyoloji Dersi Öğretim Programları Kursu TARİH VE YERİ DEĞİŞTİ	14.06.2010	2010000278
		Öğrenci Merkezli Ölçme ve Değerlendirme Semineri	15.09.2010	2010061411
DİLEK AYDIN	TARİH	Muhakkiklik Semineri	29.03.2010	2010061108
EŞREF ERÇEL	MAKİNE TEKN.1	CNC Torna Tezgâhi Kullanım Kursu	05.07.2010	2010000352
		CNC Torna Tezgâhi Kullanım Kursu	02.11.2009	2009001029
		WEB Tasarımı Kursu	28.04.2008	2008060434
		Bilgisayar Kullanım Kursu	11.02.2008	2008060127
		Bilgisayar Destekli Katı Modelleme Kursu (Solidworks)	18.08.2008	2008000582
FATİH SULUHAN	MAKİNE TEKN.1	Programlama ve Servis Kursu (Siemens CNC Sinumerik 802DsI)	13.07.2009	2009000785
		Web Tasarımı Kursu	28.04.2008	2008060434
		İlk Yardım Ve İlk Müdahale Semineri	06.04.2009	2009060454
HANIM ÜNAL	EDEBİYAT	Bilgisayar ve İnternet Kullanım Kursu	30.04.2007	2007060217
İBRAHİM ABADANOĞLU	ELK-ELKT TEKN.1	Bilgisayar Kursu (Flash)	19.07.2010	2010000421
		Programlama İle Makine Problemlerinin Çözümü Kursu (Visual Basic)	06.08.2007	2007000413
KADIR BİNGÖL	ELK-ELKT TEKN.1	Bilgisayar ve İnternet Kullanım Kursu	30.04.2007	2007060217
MEHMET AYDIN	FİZİK	Okul Yönetim Semineri	08.11.2006	2006660208
		Etkili İletişim Değ. Yönt. Etik Değer, Güzel ve Etkili Konuşma	13.02.2006	2006660001
MEHMET ALİ DAL	ELK-ELKT TEK.2	Bilgisayar Kullanımı Kursu	11.02.2008	2008060127
		Hazırlayıcı Eğitim Kursu	12.02.2007	2007060751
		Temel Eğitim Kursu	15.12.2006	2006061263
NİHAT BAHADIR	ELK-ELKT TEK.1	Bilgisayar Kullanımı Kursu	11.02.2008	2008060127
		Modüler Sistemi Yaygınlaştırma Semineri	24.09.2007	2007061086
NURAY SARI	EDEBİYAT	Hazırlayıcı Eğitim Kursu	02.06.2008	2008061563
		Temel Eğitim Kursu	07.05.2008	2008061550
OSMAN ÇIRAK	ELK-ELKT. TEKN.2	Okul Sağlığı Semineri	16.06.2008	2008050273
		İlk Yardım ve İlk Müdahale Kursu	14.04.2008	2008050128
SELİM KOÇ	ELK-ELKT TEK.1	PIC 16f877 Uygulamaları Eğitimi Kursu	02.07.2007	2007000272
SİNAN OVALI	REHBER	Davranış Değiştirme Yöntemleri ve Ofke Yönetimi Semineri	26.03.2007	2007060784
		Anne Baba Eğitimi Semineri	15.05.2006	2006060995
TUBA ÜÇBUDAK	İNGİLİZCE	Okullarda İlk Yardım İlk Müdahale Semineri	29.04.2008	2008190374
YAKUP DUMAN	MEMUR	Temel Eğitim Kursu	11.10.2010	2010061407

Destek Personeler (Hizmetli- Memur) İlişkin Bilgiler:

2010 Yılı Kurumdaki Mevcut Hizmetli/ Memur Sayısı:

	Görevi	Erkek	Kadın	Eğitim Durumu	Hizmet Yılı	Toplam
1	Memur	1	-	Lisans	-	1
2	Hizmetli	1	1	Lise	-	-
3	Sözleşmeli İşçi	-	-	-	-	-
4	Sigortalı İşçi	-	-	-	-	-

Çalışanların ve Kurulların Görev Dağılımı

N O	UNVAN	GÖREVLERİ
1	Okul müdürü	Okul müdürü; 1. Ders okutmak 2. Kanun, tüzük, yönetmelik, yönerge, program ve emirlere uygun olarak görevlerini yürütmeye, 3 .Okulu düzene koyar 4. Denetler. Okul amaçlarına uygun olarak yönetilmesinden, değerlendirilmesinden ve geliştirmesinden sorumludur. 1. Okul müdürü, görev tanımında belirtilen diğer görevleri de yapar.
2	Müdür baş yardımcısı	Müdür başyardımcısı, 1. Ders okutur 2. Müdürün en yakın yardımcısıdır. 3. Müdürün olmadığı zamanlarda müdüre vekâlet eder. 4. Okulun her türlü eğitim-öğretim, yönetim, öğrenci, personel, tahakkuk, ayniyat, yazışma, eğitici etkinlikler, yatılılık, bursluluk, güvenlik, beslenme, bakım, nöbet, koruma, temizlik, düzen, nöbet, halkla ilişkiler gibi işleriyle ilgili olarak okul müdürü tarafından verilen görevleri yapar. M5. üdür başyardımcısı, görev tanımında belirtilen diğer görevleri de yapar.
3	Müdür yardımcısı	Müdür yardımcısı 1. Ders okutur 2. Okulun her türlü eğitim-öğretim, yönetim, öğrenci, personel, tahakkuk, ayniyat, yazışma, sosyal etkinlikler, yatılılık, bursluluk, güvenlik, beslenme, bakım, nöbet, koruma, temizlik, düzen, halkla ilişkiler gibi işleriyle ilgili olarak okul müdürü tarafından verilen görevleri yapar 3. Müdür yardımcısı, görev tanımında belirtilen diğer görevleri de yapar.
4	Öğretmenler	1. Öğretmenler, kendilerine verilen sınıfın veya şubenin derslerini, programda belirtilen esaslara göre plânlamak, okutmak, bunlarla ilgili uygulama ve deneyleri yapmak, ders dışında okulun eğitim-öğretim ve yönetim işlerine etkin bir biçimde katılmak ve bu konularda kanun, yönetmelik ve emirlerde belirtilen görevleri yerine getirmekle yükümlüdürler. 2. Okulun bina ve tesisleri ile öğrenci mevcudu, yatılı-gündüzlü, normal veya ikili öğretim gibi durumları göz önünde bulundurularak okul müdürlüğünce düzenlenen nöbet çizelgesine göre öğretmenlerin, normal öğretim yapan okullarda gün süresince, ikili öğretim yapan okullarda ise kendi devresinde nöbet tutmaları sağlanır. 3. Yönetici ve öğretmenler; Resmî Gazete, Tebliğler Dergisi, genelge ve duyurulardan elektronik ortamda yayımlananları Bakanlığın web sayfasından takip eder. 4. Elektronik ortamda yayımlanmayanları ise okur, ilgili yeri imzalar ve uygularlar. 5. Öğretmenler dersleri ile ilgili araç-gereç, laboratuvar ve ışıklardeki eşyayı, okul kütüphanesindeki kitapları korur ve iyi kullanılmasını sağlarlar.
5	Alan ve Atölye şefleri	Alan ve Atölyeleri ile ilgili mesleki teknik eğitim yönetmeliğinde belirtilen vazifeleri yaparlar.
6	Yönetim işleri ve büro memuru	1. Müdür veya müdür yardımcısı tarafından kendilerine verilen yazı ve büro işlerini yaparlar. 2. Gelen ve giden yazılarıyla ilgili dosya ve defterleri tutar, yazılanların asıl veya örneklerini dosyalar ve saklar, gereklenlere cevap hazırlarlar. 3. Memurlar, teslim edilen gizli ya da şahıslarla ilgili yazıların saklanmasından ve gizli tutulmasından sorumludurlar. 4. Öğretmen, memur ve hizmetlilerin özlük dosyalarını tutar ve bunlarla ilgili değişiklikleri günü gününe işlerler. 5. Arşiv işlerini düzenlerler. 6. Müdürün vereceği hizmete yönelik diğer görevleri de yaparlar.
7	Yardımcı hizmetler personeli	1. Yardımcı hizmetler sınıfı personeli, okul yönetimince yapılacak plânlama ve iş bölümüne göre her türlü yazı ve dosyayı dağıtmak ve toplamak, 2. Başvuru sahiplerini karşılamak ve yol göstermek, 3. Hizmet yerlerini temizlemek, 4. Aydınlatmak ve ısıtma yerlerinde çalışmak, 5. Nöbet tutmak, 6. Okula getirilen ve çıkarılan her türlü araç-gereç ve malzeme ile eşyayı taşıma ve yerleştirme işlerini yapmakla yükümlüdürler. 7. Bu görevlerini yaparken okul yöneticilerine ve nöbetçi öğretmene karşı sorumludurlar.
8	Ders-Brans Zümreleri	Eğitim öğretim hizmetlerini sağlıklı bir şekilde yürütebilmek için işbirliğinde bulunmak.
9	Okul aile birliği	Okul ve öğrencilerin eğitim ve Öğretim amaçlarının en iyi şekilde yerine getirilmesi için her türlü maddî ve manevî yardımı yapmaktır.
10	Kontenjan belirleme, kayıt kabul ve nakil Komisyonu	Kurumlarda öğrenci kontenjanlarının belirlenmesi, kayıt-kabul ve nakil işlemlerinin sağlıklı bir şekilde yürütülmesinin sağlamaktır.
11	Sayım komisyonu	Sayım komisyonu "Ayniyat Yönetmeliği" hükümlerine göre kurulur ve görevlerini yürütür.
12	Kantin denetleme komisyonu	Kantinde satılan ürünler ve temizlik şartları ile ilgili incelemelerde bulunmak.
13	Okul sosyal faaliyetlerini yürütme kurulu	Sosyal faaliyetlerin yönetmeliğe uygun olarak yapılmasını düzenlemek.
14	Öğrenci disiplin ve onur kurulları	Millî Eğitim Bakanlığı orta öğretim kurumları ödül ve disiplin yönetmeliğini uygulamak.
15	Satın alma komisyonu	Okul daki satın alma iş ve işlemleri, kamu İhale kanunu ile ilgili diğer mevzuat hükümlerine göre yürütülür.
16	Stratejik planlama(okul kalite ekibi)	Katılımcı, uzlaşmacı, paylaşımcı bir yönetim ve işbirliğine dayalı çalışma anlayışı ile okul stratejik planını hazırlar ve uygulanmasını izler değerlendirir.

Okul/kurum Rehberlik Hizmetleri

Mevcut Kapasite				Mevcut Kapasite Kullanımı ve Performans					
Psikolojik Danışman Norm Sayısı	Görev Yapan Psikolojik Danışman Sayısı	İhtiyaç Duyulan Psikolojik Danışman Sayısı	Görüşme Odası Sayısı	Danışmanlık Hizmeti Alan			Rehberlik Hizmetleri İle İlgili Düzenlenen Eğitim/Paylaşım Toplantısı Vb. Faaliyet Sayısı		
				Öğrenci Sayısı	Öğretmen Sayısı	Veli Sayısı	Öğretmenlere Yönelik	Öğrencilere Yönelik	Velilere Yönelik
1	1	-	1	250	10	250	3	7	5

İnsan Kaynakları Bilgi Tablosu

ÖĞRETMEN İHTİYAÇ DURUMU VE DAĞILIMI														EĞİTİM DURUMU		ALDIĞI ÖDÜL VE CEZALAR		
Sıra no	Adı soyadı	Görev	Branş	Kadem (yıl)	Okuldaki kademi (yıl)	Normu var mı?	Mevcut(Kadrolu)	İhtiyaç	Ön lisans	Lisans	Yüksek lisans	Aylıkla Ödül	Takdir	Teşekkür	Aldığı Cezalar	Yaptığı bilimsel Çalışmalar ve kitaplar		
																	KADRO DURUMU	EĞİTİM DURUMU
1	Adem SİMSER	Müd.Baş. Yrd.	Din Kül.	18	1	+	1	-		+		1	3	3	-			
2	Kutlay BULUT	Müd. Yrd.	Coğrafya	14	6	+	4	-		+		-	1	4	-			
3	Ayhan ESKİMEZ	Müd. Yrd.	İngilizce	14	4	+	4	-		+		-	-	2	-			
4	Bilal KADERCAN	Müd. Yrd.	Muhasebe	13	1	+	4	-		+								
5	Mehmet KÖKMEN	Müd. Yrd.	Elektronik	5	5	+	4	-		+		-	-	3	-			
6	Ahmet Ali GÜMÜŞ	Öğretmen	Elektrik	11	11	+	4	3		+		1	-	4	-			
7	Nihat BAHADIR	Elk.Alan şefi	Elektrik	14	14	+	4	3		+		1	1	8	-			
8	Kadir BİNGÖL	Elk.Atölye şefi	Elektrik	22	7	+	4	3		+		-	-	2	-			
9	İbrahim ABADANOĞLU	Öğretmen	Elektrik	15	15	+	4	3		+		-	-	3	-			
10	Selim KOÇ	Elektronik.At.şefi	Elektronik	14	4	+	4	-		+		-						
11	Mehmet Ali DAL	Öğretmen	Elektronik	5	5	+	4	-		+		-	1	2	-			
12	Osman ÇIRAK	Öğretmen	Elektronik	8	2	+	4	-		+		-	-	1	-			
13	Eşref ERÇEL	Makine.Alan şefi	Makine Tek	11	11	+	3	4		+		1	-	9	-			
14	Fatih SULUHAN	Öğretmen	Makine Tek	11	11	+	3	4		+		-	3	5	-			
15	İsmail ARSLAN	Öğretmen	Makine Tek	18	6	+	3	4		+		-	-	4	-			
16	Ümit TOPÇU	Öğretmen	Makine Tek.	1	1	-	3	4		+		-	-	-	-			
17	Ali AK	Öğretmen	Din Kül.	24	1	+	1	-		+		-	-	4	-			
18	Aşlı ÇOLAK	Öğretmen	Bed.Eğit.	2	1	+	1	-		+		-	-	-	-			
19	Aynur BAHADIR	Öğretmen	Tarih	14	3	+	2	-		+		-	1	1	-			
20	Dilek AYDIN	Öğretmen	Tarih	12	2	+	2	-		+		-	-	2	-			
21	Cafer DAŞTAN	Öğretmen	Biyoloji	19	1	+	1	-		+		-	-	-	-			
22	Canan DEMİRPEHLİVAN	Öğretmen	Felsefe	10	7	+	1	-		+		-	1	1	-			
23	Ebrü KOLOĞLU	Öğretmen	Kimya	14	7	+	1	-		+		1	-	1	-			
24	Hanım ÜNAL	Öğretmen	Edebiyat	10	5	+	3	1		+		-	1	1	-			
25	Nuray SARI	Öğretmen	Edebiyat	3	1	+	3	1										
26	Murat YAŞAR	Öğretmen	Edebiyat	1	1	+	3	1		+		-	-	-	-			
27	Mehmet AYDIN	Öğretmen	Fizik	18	2	+	1	-		+		-	-	-	-			
28	Sinan OVALI	Öğretmen	Rehber	13	5	+	1	-		+		-	-	1	-			
29	Tuba ÜÇBUDAK	Öğretmen	İngilizce	9	3	+	1	1		+		-	-	-	-			
30	Ramazan APO	Öğretmen	Matematik	1	1	+	-	3		+		-	-	-	-			

5.3 Teknolojik Düzey

Araç-Gereçler	2008	2009	2010	İhtiyaç
Bilgisayar	10	10	33	60
Yazıcı	6	10	11	-
Tarayıcı	2	2	2	-
Tepegöz	2	2	2	-
Projeksiyon	2	4	4	20
Televizyon	2	2	2	-
İnternet bağlantısı	1	1	2	-
Bilgisayar Lab.	1	1	1	3
Fax	1	1	1	-
Fotograf makinası	-	-	-	1
Kamera	-	-	-	1
Okul/kurumun İnternet sitesi	1	1	1	-
Personel/e-mail adresi oranı	% 100	% 100	% 100	-
Laptop	-	2	3	6
Fotokopi	2	2	2	2
CNC Tezgahı	1	2	2	1

Okul/Kurumun Fiziki Altyapısı:

Fiziki Mekan	Var	Yok	Adedi	İhtiyaç	Açıklama
Öğretmen Çalışma Odası		X			
Ekipman Odası		X			
Kütüphane	X				
Rehberlik Servisi	X		1		
Resim Odası	X				
Müzik Odası		X			
Çok Amaçlı Salon		X			
Ev Ekonomisi Odası		X			
İş ve Teknik Atölyesi		X			
Bilgisayar laboratuvarı	X		1		
Yemekhane		X			
Spor Salonu		X			
Otopark		X			
Spor Alanları		X			
Kantin	X		1		
Fen Bilgisi Laboratuvarı		X			
Atelyeler	x		2		
Bölmelere Ait Depo		X			
Bölüm laboratuvarları		X			
Bölüm Yönetici Odaları		X			
Bölüm Öğrt. Odası		X			
Teknisyen Odası		X			
Bölüm Dersliği		X			
Arşiv		X			
.....					

5.4 Mali Kaynaklar

Okul/Kurum Kaynak Tablosu:
2010 Yılı Okul Aile Birliği Gelirleri

Kaynaklar	Gelir Miktarı
Okul Aile Birliği Bağışlar	9197 TL
Okul Kantin Gelirleri	1376 TL

2010 Yılı Genel Bütçe Gelirleri

Kaynaklar	Gelir Miktarı
Genel Bütçe	94.000

5.5 İstatistikî Veriler

Öğrencilere İlişkin Bilgiler:

Karşılaştırmalı Öğretmen/Öğrenci Durumu

ÖĞRETMEN	ÖĞRENCİ		OKUL	İL	TÜRKİYE
Toplam öğretmen sayısı	Öğrenci sayısı		Toplam öğrenci sayısı	Öğretmen başına düşen öğrenci sayısı	Öğretmen başına düşen öğrenci sayısı
	Kız	Erkek			
26	-	458	458	18	

Öğrenci Sayısına İlişkin Bilgiler						
	2008-2009		2009-2010		2010-2011	
	Kız	Erkek	Kız	Erkek	Kız	Erkek
Öğrenci Sayısı	2	405	-	429	-	458
Toplam Öğrenci Sayısı	407		429		458	

Yıllara Göre Ortalama Sınıf Mevcutları			Yıllara Göre Öğretmen Başına Düşen Öğrenci Sayısı		
2007-2008	2008-2009	2009-2010	2007-2008	2008-2009	2009-2010
29,2	23,9	23,8	11,2	15,6	14,7

Yıllara Göre Mezun Olan Öğrenci Oranı						
Bölüm Adı	2008		2009		2010	
	Öğrenci Sayısı	Mezun Sayısı	Öğrenci Sayısı	Mezun Sayısı	Öğrenci Sayısı	Mezun Sayısı
AML-ELK-ELKT TEK.	64	19	70	4	90	23
EML-ELK-ELKT TEK.	53	9	103	22	124	34
EML-MAKİNE TEK.	49	11	111	17	151	35
9.SINIF(ALANI YOK)	126	-	123	-	64	-
TOPLAM	292	39	407	43	429	92

Öğrencilerin Üniversite Sınavı Başarılarına İlişkin Bilgiler							
	2008		2009		2010		
	Kız	Erkek	Kız	Erkek	Kız	Erkek	
Öğrenci Sayısı			-	32	-	93	
Sınava Giren Toplam Öğrenci Sayısı (Kız +Erkek)	-		21		79		
Ön Lisans Programlarına Yerleşen Toplam Öğrenci sayısı	-		5		48		
Lisans Programlarına Yerleşen Toplam Öğrenci Sayısı	-		-		2		
Lisans ve Ön Lisans Programına Yerleşen Toplam Öğrenci Sayısı	-		-		50		
Genel Başarı Oranı (%)	-		% 5		% 54		

Sınıf Tekrarı Yapan Öğrenci Sayısı		
Öğretim Yılı	Toplam Öğrenci Sayısı	Sınıf Tekrarı Yapan Öğrenci Sayısı
2006-2007	258	23
2007-2008	292	24
2008-2009	407	22
2009-2010	431	13

Sorumluluğu Bulunan Öğrenci Sayısı		
Öğretim Yılı	Toplam Öğrenci Sayısı	Sorumluluğu Bulunan Öğrenci Sayısı
2006-2007	258	44
2007-2008	292	84
2008-2009	407	75

Devamsızlık Nedeni İle Sınıf Tekrarı Yapan Öğrenci Sayısı		
Öğretim Yılı	Toplam Öğrenci Sayısı	Devamsızlıktan Dolayı Sınıf Tekrarı Yapan Öğrenci Sayısı
2006-2007	258	14
2007-2008	292	8
2008-2009	407	5
2009-2010	431	4

Ödül ve Cezalar			
	2008	2009	2010
	Öğrenci Sayısı	Öğrenci Sayısı	Öğrenci Sayısı
Onur Belgesi Alan Öğrenci Sayısı	34	52	48
Teşekkür Belgesi Alan Öğrenci Sayısı	51	63	107
Takdir Belgesi Alan Öğrenci Say	7	17	50
Disiplin Cezası Alan Öğrenci Sayısı	0	0	6

ALANLARA GÖRE DERS BAŞARI ORTALAMALARI
ENDÜSTRİ MESLEK LİSESİ MAKİNE TEKNOLOJİSİ ALANI

DERS	Dersler	9. Sınıf Ortalaması	10. Sınıf Ortalaması	11. Sınıf Ortalaması	12. Sınıf Ortalaması	Okul Ortalaması	İl/ilçe Ortalaması
ORTTAK DERSLER	Türk Edebiyatı	2.4	2.9	2.0	2.0	2.5	
	Dil ve Anlatım	2	2.4	2.3	2.3	2.5	
	Tarih	2.3	3.1			2.9	
	T.C.İnkılâp tarihi ve Atatürkçülük			2.3		2.8	
	Çoğrafya	2.3	3.4			2.9	
	Matematik	1.9	2.5			2.1	
	Fizik	2.5				2.9	
	Kimya	1.9				2.4	
	Biyoloji	2.4				3.6	
	Felsefe			2.3		2.8	
	Yabancı dil	2.2	2.9			2.8	
ALAN DERSLERİ	Temel İmalat İşlemleri		3.2			3.2	
	Teknik Resim ve Çizim Tek.		3.4			3.4	
	Mesleki Gelişim		2.6			3.3	
	İmalat İşlemleri			3.3		3.3	
	Bil. Sayısal Den.ve tezgah İşlemleri			3.0		3.0	
	Meslek Resim				3.2	3.2	
	İşletmelerde Beceri Eğitimi				5.0	4.9	

**ENDÜSTRİ MESLEK LİSESİ ELEKTRİK-ELEKTRONİK TEKNOLOJİSİ
ALANI**

DERS	Dersler	9. Sınıf Ortalaması	10. Sınıf Ortalaması	11. Sınıf Ortalaması	12. Sınıf Ortalaması	Okul Ortalaması	İl/ilçe Ortalaması
ORTTAK DERSLER	Türk Edebiyatı	2.4	2.4	2.0	2.2	2.5	
	Dil ve Anlatım	2	1.8	2.0	3.0	2.5	
	Tarih	2.3	2.9			2.9	
	T.C.İnkılâp tarihi ve Atatürkçülük	-		2.1		2.8	
	Çoğrafya	2.3	3.5			2.9	
	Matematik	1.9	2.2			2.1	
	Fizik	2.5				2.9	
	Kimya	1.9				2.4	
	Biyoloji	2.4				3.6	
	Felsefe			2.1		2.8	
	Yabancı dil	2.2	2.3			2.8	
ALAN DERSLERİ	Elektrik-Elektronik ve Ölçme		2.5			2.8	
	Elektrik-Elektronik Esasları		2.2			1.9	
	Teknik ve Meslek Resim		3.6			3.4	
	Mesleki gelişim		2.8			3.3	
	Bilgisayar Destekli Uygulamalar			3.6		4.0	
	Endüstriyel kontrol ve Arıza An.			3.2		3.1	
	Pano Tasarım ve Montajı			2.2		2.2	
	Zayıf Akım Tesisleri ve Elektrik			2.3		2.3	
	İşletmelerde Beceri Eğitimi					4.9	4.9
	Yapı Elektrik ve Kuvvet Tesisleri					3.5	3.5

ANADOLU TEKNİK VE ANADOLU MESLEK LİSESİ ELEKTRİK- ELEKTRONİK TEKNOLOJİSİ ALANI

DERS	Dersler	9. Sınıf Ortalaması	10. Sınıf Ortalaması	11. Sınıf Ortalaması	12. Sınıf Ortalaması	Okul Ortalaması	İl/ilçe Ortalaması
ORTTAK DERSLER	Türk Edebiyatı	3.2	3.5	3.7	2.0	2.5	
	Dil ve Anlatım	3.1	2.7	3.7	3.2	2.5	
	Tarih	2.8	3.9			2.9	
	T.C.İnkılâp tarihi ve Atatürkçülük	-	-	4.0		2.8	
	Çoğrafya	2.7	3.4			2.9	
	Matematik	1.7	2.6			2.1	
	Fizik	3.3	3.3			2.9	
	Kimya	2.4	3.3			2.4	
	Biyoloji	4.4	4.1			3.6	
	Felsefe	-	-	4.1		2.8	
	Yabancı dil	2.9	3.1	4.2	3.0	2.8	
ALAN DERSLERİ	Elektrik-Elektronik ve Ölçme		3.2			2.8	
	Elektrik-Elektronik Esasları		1.6			1.9	
	Teknik ve Meslak Resim		3.3			3.4	
	Mesleki gelişim		4.9			3.3	
	Bilgisayar, Destekli Uygulamalar			4.5		4.0	
	Endüstriyel kontrol ve Arıza			3.0		3.1	
	Mikroişlemciler			2.8		2.8	
	Seslendirme ve Işıklandırma			3.7		3.7	
	Televizyon			5.0		5.0	
	İşletmelerde Beceri Eğitimi				5.0	4.9	

Yerleşim Alanı ve Derslikler

YERLEŞİM		
Toplam Alan (m2)	Bina Alanı (m2)	Bahçe alanı (m2)
4.350 m2	Binanın son iki katını ve bodrum katını kullanıyoruz.	

AÇIKLAMA: 2010-2011 öğretim yılı başında Okulumuzda devam eden inşaat çalışması nedeniyle eğitim yapma olanağı kalmadığı için bütün şubeleriyle Eski Kazan İlköğretim binasına geçici olarak taşınmıştır. Okulumuzun 16 derslik,3 adet bağımsız atölye binası ve spor salonu inşaatı devam etmektedir. İnşaat zamanında bitirildiği takdirde oklumuz 2011–2012 yılında kendi yerinde Modern bir eğitim ortamına kavuşacaktır.

6. Çevre Analizi

PEST ANALİZİ

6.1. Politik/Hukuki, Ekonomik, Sosyal/Kültürel, Teknolojik Analizleri

Politik/Hukuki Etkenler

- Milli Eğitim sistemimizde özellikle sınav sistemi ve sınıf geçme konusunda mevzuatın çok sık değiştirilmesi istikrar göstermemesi öğrencileri olumsuz motive etmekte ve güvensizliğe sebep olmaktadır.
- Okula devam konusunda sınıf geçme yönetmeliğindeki aşırı haklar öğrencilerin okula bağlılığını azaltmaktadır.

Ekonomik Etkenler

- Çevredeki Ailelerin azımsanmayacak bir kısmının düşük gelir grubunda yer alan işlerde çalışması ve işsizlik nedeniyle öğrencinin eğitim ihtiyaçlarını karşılamada yetersiz kalması.
- Çevremizdeki işletme sayısının fazla olması okulumuz için önemli avantaj oluşturmaktadır.
- Çevrede vasıflı işgücüne ihtiyacın olması okulumuz için olumlu bir değişkendir.

Sosyal/Kültürel Etkenler

- Velilerin eğitim durumu; Kırsal kesim ağırlıklı bir veli profiline sahip olmamızdan dolayı velilerin, öğrencileri takibi ve yönlendirmeleri eksik ve sağlıksızdır.
- Bilinçsiz internet kullanımı; Öğrencilerimize okulda ve ailede verilen eğitimi olumsuz etkilediği gibi zaman israfına neden olmaktadır,
- Öğrencilerimizin boş zamanlarını sosyal ve sportif etkinlikler yerine gelişimlerine olumlu katkı yapmayacak internet kafe gibi ortamlarda geçirmeleri sosyalleşmelerini kısıtlamaktadır.

Teknolojik Etkenler

- Bilgi teknolojisi kullanımının yaygınlığı ve kolaylığı; Her an her yerdeki bilgiye ulaşma imkânı eğitimimizi olumlu yönde etkilemektedir.
- Öğrencilerimizde cep telefonu kullanımının yaygınlığı derslere olan ilgiyi azaltmakta, beraberinde çevrenin olumsuz etkilerinin de öğrencilerimize yansımalarına neden olmaktadır.

1.2 Üst Politika Belgeleri

MEB 2010-2014 Stratejik Planı,

Ankara İl Millî Eğitim Müdürlüğü Stratejik Planı,

Kazan İlçe Millî Eğitim Müdürlüğü Stratejik Planı,

7. GZFT (Güçlü Yönler, Zayıf Yönler, Fırsatlar, Tehditler) Analizi

Güçlü Yönler

(Okulun/Kurumun kullanabileceği olumlu durumlar)

1. Okul idaresi (öğrenci işleri) ile öğretmenler ve öğrenci arasındaki iletişimin güçlü olması,
2. Velilerin okul idaresi ve öğretmenlere kolayca ulaşması
3. Okul idareci sayısının tamamlanması
4. Velilerin ihtiyaç duyduklarında okul idaresine ulaşabilirliği
1. Velilerin rehberlik servisiyle görüşebilmesi
2. Öğrenci işleri ile ilgili yüksek memnuniyet
3. Okul öğretmen kadrosunun genç dinamik olması

4. Sınıf mevcutlarının ideale yakın seviyede olması
5. Sosyal kültürel faaliyetlerdeki son yıllarda görülen başarı
10. İşletmelerin memnuniyetinin yüksekliği

Zayıf Yönler

(Okulun/Kurumun müdahalesiyle etkileyebileceği olumsuz durumlar)

1. Okul fiziki ortamının yetersizliği ve belirsizliği
2. 2010-2011 Öğretim yılında geçici bir binada eğitim yapıyor olmak
3. 2010-2011 Öğretim yılında eğitim yaptığımız geçici binada atölye olmaması
4. Ders araç gereç ve donanım yetersizliği
5. Bazı branşlarda öğretmen eksikliği
6. Okulun kadrolu memur ve hizmetli sayısının yetersizliği
7. Okulun merkezi ödeneğinin zorunlu ihtiyaçları karşılamada yetersiz kalması
8. Çalışanların performanslarının değerlendirilmesinde çalışanların duyduğu güvensizlik
9. Kantin hizmetlerinin verilmesinde ortaya çıkan eksiklikler
10. Sosyal kültürel ve sportif faaliyetlerin planlanmasında okul ortamının ve donanımlarının yetersiz kalması
11. Bilgisayar sayısı ve sınıfının yetersiz olması
12. Uygulamalı derslerde atölye içindeki takım ve tezgahlarının yetersizliği
13. Öğrencilerin düzenli kitap okuma alışkanlığının olmaması
14. Öğrencilerimizin büyük bir kısmının düzenli ders çalışma alışkanlığının kazanmamış olması
15. Öğrenci devamsızlığının fazla olması ve bu konuda veli ilgisizliği
16. Sosyal faaliyet sportif faaliyet ve bazı yarışmalarda ulaşım sıkıntısı

Fırsatlar

(Okulun/Kurumun müdahalesiyle etkileyemeyeceği olumlu durumlar)

- 1) Okulumuza 16 derslikli bina 3 atölye ve 1 spor salonu yapılıyor olması
- 2) TAI ile yapılan protokol
- 3) Okulumuzun bulunduğu konumdan dolayı sanayi bölgesi olması
- 4) İmkanları fazla olan bir belediyenin olması
- 5) Okulumuzun Ankara'ya yakın olması

Tehditler

(Okulun/Kurumun müdahalesiyle etkileyemeyeceği olumsuz durumlar)

- 1) Öğrenci velilerimizin genel anlamda ekonomik sosyal ve kültürel açıdan yetersiz olması
- 2) İlçedeki ilköğretim okullarının başarı seviyesi düşük düzenli ders çalışma alışkanlığı olamayan öğrencileri okulumuza yönlendirmeleri
- 3) Bazı öğrencilerimizin velileri ile arasındaki iletişim kopukluğu ve güven eksikliği
- 4) Uzun vadede madde bağımlılığı (alkol , sigara)
- 5) Okul önündeki Ankara bulvarında öğrenci yaya geçişi için bir düzenleme olmaması
- 6) İletişim araçlarının uygun olmayan şekilde kullanılması (cep telefonu, bilgisayar)

Öncelikle İyileştirmeye Tabi Tutulacak Alanlar :

- 1) Okulun öncelikle ilçedeki ilköğretim okuluna tanıtılması, bu konuda bir ekip oluşturması
- 2) Okul aile işbirliği veli bilgilendirme seminerleri aile ziyaretleri
- 3) En son mezunlardan başlayarak mezun öğrencilerimizin takibi ve durumlarının incelenmesi
- 4) Yeni açılacak alan ve dallar için KASİAD la işbirliği içerisinde anket çalışması
- 5) Okul fiziki ihtiyaçlarının takibi ve giderilmesi
- 6) Öğrenci başarısını yükseltmek
- 7) Öğrenci devamsızlıkları

ÜÇÜNCÜ BÖLÜM

GELECEĞE YÖNELİM		
8.	Misyon, Vizyon, Temel Değerler	
9.	Temalar, Amaçlar, Hedefler, Performans Göstergeleri, Faaliyet/Projeler ve Stratejiler	
10.	İzleme, Değerlendirme ve Raporlama	
11.	Eylem Planları	

GELECEĞE YÖNELİM

8. Misyon, Vizyon, Temel Değerler

<i>MİSYONUMUZ</i>
Öğrencilere mesleki ve teknik eğitim programlarında amaçlanan bilgi ve beceriyi kazandırmak, onları her geçen gün daha iyiye ulaştırmak için eğiterek üst öğrenime hayata ve iş alanına hazırlamaktır.

<i>VİZYONUMUZ</i>
Mezun olan bütün öğrencilerimizi iş sahibi yapacak kadar başarılı ve aynı zamanda sosyal kültürel faaliyetlerde Ankara genelinde örnek okul olmak

TEMEL DEĞERLERİMİZ

- Veriye ve bilgiye dayalı karar almak
- Evrensel değerlere bağlı olmak
- Konularda paydaşların katılımını sağlamak
- Değişim ve sürekli gelişim
- Toplum beklentilerini dikkate almak
- Milletimizin ve ülkemizin çıkarlarını korumak
- Meslek etik değerlerine bağlılık
- Atatürk ilke ve devrimlerine bağlı olmak
- Hayat boyu öğrenme
- Öğrenmeyi öğrenme-öğretme
- Hesap verebilirlik
- Görev bilinci
- Güvenilirlik
- İdealist olmak
- İşbirliğine açık olmak
- Yaratıcılık
- Yenilikçilik
- Kurum ciddiyeti
- Hoşgörülü olmak
- Çevre bilinci
- Fırsat eşitliği
- Kurum kültürü

Tema Başlıkları

- 1. EĞİTİM-ÖĞRETİM**
- 2. SOSYAL KÜLTÜREL FAALİYETLER**
- 3. SPORTİF FAALİYETLER**
- 4.İŞLETMELER-MEZUNLARIN TAKİBİ**
- 5.DİSİPLİN**
- 6.OKUL TANITIMI**
- 7.AÇIK LİSE**
- 8.DESTEK HİZMETLERİ- MALİ KAYNAKLAR**

TEMA	STRATEJİK AMAÇ 1	STRATEJİK HEDEFLER
EĞİTİM- ÖĞRETİM	SAM 1. EĞİTİM ÖĞRETİM KALİTESİNİ VE ÖĞRENCİ BAŞARISINI ARTIRMAK	SH 1.1. Ders başarı ortalamalarını yükseltmek.
		SH 1.2. Üniversite sınav başarısını artırmak
		SH 1.3. Kitap okumayı seve öğrenciler yetiştirmek.
		SH 1.4. Çeşitli mesleki kurslar düzenlemek. öğrencilerimizi çevredeki mevcut kurslara yönlendirmek.
TEMA	STRATEJİK AMAÇ 2	STRATEJİK HEDEFLER
EĞİTİM- ÖĞRETİM	SAM 2. OKUL AİLE İŞBİRLİĞİNİ ARTIRARAK VELİLERİN EĞİTİME KATKISINI SAĞLAMAK.	SH 2.1. Veli Toplantıları yapmak ve katılımı artırmak.
		SH 2.2. Aile ziyaretleri yapmak
		SH 2.4. Öğrenci devamsızlığını azaltmak.
TEMA	STRATEJİK AMAÇ 3	STRATEJİK HEDEFLER
OSOYAL KÜLTÜREL VE FAALİYETLER	SAM 3. TEKNİK, SOSYAL KÜLTÜREL FAALİYETLERİ VE KATILIMI ARTIRMAK.	SH 3.1. Okulun düzenlediği kültürel gezileri artırmak.
		SH 3.2. Sosyal –kültürel yarışmalara katılımı sağlamak.
		SH 3.3. Okulun teknik ve proje tabanlı ulusal ve uluslar arası yarışmalar katılımını sağlamak.
		SH 3.4. Okulun düzenlediği Teknik gezileri artırmak.
		SH 3.5. Her öğretim yılı tiyatro çalışması yapmak.
TEMA	STRATEJİK AMAÇ 4	STRATEJİK HEDEFLER
SPORİF FAALİYETLER	SAM 4. SPORİF FALİYETLERİ VE KATILIMI ARTIRMAK	SH 4.1. Okulda çeşitli spor branşlarında takım oluşturmak ve çalıştırmak.
		SH 4.2. İl ve ilçedeki spor müsabakalarına katılımı artırmak
		SH 4.3. Okul içersinde çeşitli branşlarda turnuvalar yapmak.
TEMA	STRATEJİK AMAÇ 5	STRATEJİK HEDEFLER
İŞLETMELER VE MEZUNLARIN TAKİBİ	SAM 5. İŞLETMELERLE İŞBİRLİĞİ İÇİNDE ONLARIN İHTİYAÇLARINA KARŞILIK VEREREK MEZUNLARIMIZIN ALANLARINDA İSTİHDAMINI SAĞLAMAK.	SH 5.1. Kazan çevresindeki İşletmelerde kendi alanlarında çalışan mezunlarımızı tespit etmek. Bu arşivi sürekli hale getirmek.
		SH 5.2. Son üç yıl içersinde mezun olan öğrencilerimizin istihdam durumunu tespit etmek.Mezunlarımızın çevrede alanlarında istihdamına yardımcı olmak.
		SH 5.3. Yeni açılacak alan ve dalların planlanması
TEMA	STRATEJİK AMAÇ 6	STRATEJİK HEDEFLER
DISİPLİN	SAM 6. DEMOKRATİK EĞİTİM ORTAMI OLUŞTURMAK.	SH 6.1. Eğitim ortamında şiddeti önleme çalışmalarının etkinliğinin artırılması
		SH 6.2. Okul öğrenci meclisini aktif hale getirmek
		SH 6.3. Öğrencilerin rehberlik servisininden daha fazla yararlanmasını sağlamak.
TEMA	STRATEJİK AMAÇ 7	STRATEJİK HEDEFLER
OKUL TANITIMI	SAM 7. OKULUMUZUN BAŞARISI İÇİN YAPILAN TÜM ÇALIŞMA VE FAALİYETLERİN TANITIMINI YAPMAK.	SH 7.1. Okulun internet sayfasını güncel hale getirmek.
		SH 7.2. Okulun tüm başarılarını ve öğrencilerin yaptığı eserleri sergilemek.
		SH 7.3. Okulda yapılan faaliyetlerin ve başarılarının yer aldığı bir yılsonu faaliyet dergisi çıkartmak.
TEMA	STRATEJİK AMAÇ 8	STRATEJİK HEDEFLER
AÇIK LİSE	SAM 8. DEĞİŞİK NEDENLERLE ÖRGÜN EĞİTİMİN DIŞINDA KALAN ÖĞRENCİLERİ DONANIMLI VE EHLİYETLİ OLARAK TOPLUMA KAZANDIRMAK.	SH 8.1. Değişik nedenlerle tasdikname alan öğrencilerimizi açık Liseye yönlendirmek.
TEMA	STRATEJİK AMAÇ 9	STRATEJİK HEDEFLER
DONANIM-MALİ KAYNAKLAR	SAM 9. FİZİKİ YAPISI VE DONANIMI ÖĞRENCİYİ MOTİVE EDEN OKUL OLMAK.	SH 9.1. Okulun fiziki donanım eksikliğini planlı bir şekilde azaltmak ve ortadan kaldırmak.
		SH 9.2. Okul bahçesini güzelleştirmek.
		SH 9.3. Tüm ortamlarıyla temiz okul ortamı oluşturmak.
		SH 9.4. Okul kantinden öğrencilerin sağlıklı bir şekilde hizmet almasını sağlamak.

STRATEJİK AMAÇLAR

Stratejik Amaç 1: EĞİTİM ÖĞRETİM KALİTESİNİ VE ÖĞRENCİ BAŞARISINI ARTIRMAK

Stratejik Hedef 1.1: . Ders başarı ortalamalarını yükseltmek.

Performans Göstergeleri/Hedef

SAM PG	Performans Göstergeleri	Mevcut Durum	2011	2012	2013	2014	SP Dönem Hedefi
PG 1	Şube Öğretmenler Kurulu sayısı (her seviyede en az)	2	3	3	3	3	3
PG 2	Her yıl okulda yapılan bilgi yarışması	-	3	3	3	3	3
PG 2	En düşük ders başarı ortalaması(not)	1.9	2.2	2.3	2.4	2.5	2.5

Faaliyet/ Projeler ve Maliyet Tablosu

SAM Fa. no	Faaliyet veya Proje	Sorumlu birim-ekip	2011	2012	2013	2014	SP Sonu Toplam(TL)
1.1.1	Yılda en az üç şube Öğretmenler kurulu toplantısı yapılması	Müd. Yrd(öğrenci işleri). Şube Öğrt. Kur.	-	-	-	-	-
1.1.2	Kültür derslerinde yaprak testlerle çalışılması	Müd. Yrd(öğrenci işleri). Şube Öğrt. Kur.	500	550	600	650	2300
1.1.3	9. sınıf seviyesinde dönem sonları bilgi yarışması yapılması	Müd. Yrd(öğrenci işleri)Yarışma ekibi	200	300	350	400	1250
1.1.4	10. sınıf seviyesinde alan içi yarışmalar yapılması.	Müd. Yrd(öğrenci işleri). Yarışma ekibi	200	300	350	400	1250
1.1.5	Soru bankası oluşturulması.	Müd. Yrd(öğrenci işleri). Şube Öğrt. Kur.	-	-	-	-	-
1.1.6	Her öğretmen haftada en uygun bir saatini öğrencilerin sorularını cevaplamak için ayıracak okul panosunda ilan edilecek.	Müd. Yrd(öğrenci işleri). Şube Öğrt. Kur.	-	-	-	-	-
1.1.7	Ortak sınavların soru analizleri yapılacak. Eksik öğrenilen konular tekrar edilecek.	Müd. Yrd(öğrenci işleri). Şube Öğrt. Kur.	-	-	-	-	-
TOPLAM			900	1150	1300	1450	4800

Stratejik Hedef 1.2: Üniversite sınav başarısını artırmak

Performans Göstergeleri/Hedef

SAM PG	Performans Göstergeleri	Mevcut Durum	2011	2012	2013	2014	SP Dönem Hedefi
PG 1	Üniversite sınavında taban puanı geçen öğrenci oranı	% 85	% 85	% 85	% 90	% 90	% 87

Faaliyet/ Projeler ve Maliyet Tablosu

SAM Fa. no	Faaliyet veya Projeler	Sorumlu birim- ekip	2011	2012	2013	2014	SP Sonu Toplam(TL)
1.2.1	12. sınıflara ders öğretmenleri tarafından rehberlik yapılması.	Şube öğrt. Kuru	-	-	-	-	-
1.2.2	Sınav sistemi ile ilgili rehber öğretmen tarafından seminer verilmesi.	Rehber Öğretmen	-	-	-	-	-
1.2.3	Maddi durumu elverişsiz öğrencilere hazırlık kitabı temin edilmesi.	Şube Öğrt.kur	400	500	500	600	2000
TOPLAM			400	500	500	600	2000

Stratejik Hedef 1.3: Kitap okumayı seve öğrenciler yetiştirmek.**Performans Göstergeleri/Hedef**

SAM PG	Performans Göstergeleri	Mevcut Durum	2011	2012	2013	2014	SP Dönem Hedefi
PG 1	Öğrenci başına yıllık kitap okuma sayıları	-	8	10	11	12	10

Faaliyet/ Projeler ve Maliyet Tablosu

SAM Fa. no	Faaliyet veya Projeler	Sorumlu ekip	2011	2012	2013	2014	SP Sonu Toplam
1.3.1	Her gün bir ders saati dönüşümlü olarak okuma saati olarak işlenmesi.	Kültür ed. Kütüphane Kulübü	-	-	-	-	-
1.3.2	Okul kütüphanesine güncel kitapların alınması için kampanya çalışmalar.	Kültür ed. Kütüphane Kulübü	-	-	-	-	-
1.3.3	Öğrencilerin okuduğu kitapların sınıf öğretmenlerince takibi.	Kültür ed. Kütüphane Kulübü	-	-	-	-	-
1.3.4	Her dönem en çok kitap okuyan on öğrencinin ilanı ve ödüllendirilmesi.	Kültür edebiyat Kütüphane Kulübü	250	300	350	400	1300
TOPLAM			250	300	350	400	1300

Stratejik Hedef 1.4: Çeşitli mesleki kurslar düzenlemek.öğrecilerimizi çevredeki mevcut kurslara yönlendirmek.**Performans Göstergeleri/Hedef**

SAM PG	Performans Göstergeleri	Mevcut Durum	2011	2012	2013	2014	SP Dönem Hedefi(TL)
PG 1	Okulda öğrencilere düzenlenen kurs sayısı.	2	2	2	2	2	2

Faaliyet/ Projeler ve Maliyet Tablosu

SAM Fa. no	Faaliyet veya Projeler	Sorumlu ekip	2011	2012	2013	2014	SP Sonu Toplam
1.4.1	Öğrencilere yeni gelişen teknolojileri tanıtmak ve öğrendiklerini pekiştirmek için mesleki kurs açılması	Alan şefleri	100	150	150	150	550
TOPLAM			100	150	150	150	550

Stratejik Amaç 2: OKUL AİLE İŞBİRLİĞİNİ ARTIRARAK VELİLERİN EĞİTİME KATKISINI SAĞLAMAK**Stratejik Hedef 2.1: Veli Toplantıları yapmak ve katılımı artırmak.****Performans Göstergeleri/Hedef**

SAM PG	Performans Göstergeleri	Mevcut Durum	2011	2012	2013	2014	SP Dönem Hedefi
PG 1	Sınıf bazında yıllık veli toplantısı sayısı	2	3	4	4	4	15
PG 2	Veli semineri sayısı	2	2	2	2	2	8

Faaliyet/ Projeler ve Maliyet Tablosu

SAM Fa. no	Faaliyet veya Projeler	Sorumlu ekip	2011	2012	2013	2014	SP Sonu Toplam(TL)
2.1.1	Toplantıların tüm velilere e-okul üzerinden ve cep telefonlarına mesaj yoluyla duyurulması	Müdür yardımcıları	-	-	-	-	-
2.1.2	Veli toplantısı yapılması.	Müdür yardımcıları	-	-	-	-	-
TOPLAM			-	-	-	-	-

Stratejik Hedef 2.2: Aile Ziyaretleri yapmak.**Performans Göstergeleri/Hedef**

SAM PG	Performans Göstergeleri	Mevcut Durum	2011	2012	2013	2014	SP Dönem Hedefi
PG 1	Yapılan aile ziyareti sayısı	62	100	150	200	200	650

Faaliyet/ Projeler ve Maliyet Tablosu

SAM Fa. no	Faaliyet veya Projeler	Sorumlu ekip	2011	2012	2013	2014	SP Sonu Toplam
2.2.1	Özürsüz devamsızlığı, ders başarısızlığı ve disiplin sorunu olan öğrencilere öncelik verilerek sınıf öğretmeninin mutlak katılımı ile aile ziyareti yapılması	Müdür yrd. Sınıf Öğretmenleri	200	250	300	350	1100
TOPLAM			200	250	300	350	1100

Stratejik Hedef 2.3: Özürsüz öğrenci devamsızlığını azaltmak.**Performans Göstergeleri/Hedef**

SAM PG	Performans Göstergeleri	Mevcut Durum	2011	2012	2013	2014	SP Dönem Hedefi
PG 1							

Faaliyet/ Projeler ve Maliyet Tablosu

SAM Fa. No	Faaliyet veya Projeler	Sorumlu ekip	2011	2012	2013	2014	SP Sonu Toplam
2.3.1	Okul öğrenci işleri tarafından devamsızlık mektuplarının gönderilmesi.	Müdür Yrd	1000	1100	1200	1300	4500
2.3.2	Devamsızlık mektubu gönderilen velilere aynı zamanda SMS yoluyla bilgi verilmesi.	Müdür Yrd	350	250	200	200	1000
2.3.3	Devamsızlığı sürekli hale getiren öğrencilerle sınıf öğretmeni görüşerek gerekli gördüklerini rehberlik servisine sevk edecek. İlgili idareciye bilgi verecek	Müdür Yrd	-	-	-	-	-
TOPLAM			1350	1350	1200	1500	5500

Stratejik Amaç 3: TEKNİK, SOSYAL KÜLTÜREL FAALİYETLERİ VE KATILIMI ARTIRMAK**Stratejik Hedef 3.1: Okulun düzenlediği kültürel gezileri artırmak.****Performans Göstergeleri/Hedef**

SAM PG	Performans Göstergeleri	Mevcut Durum	2011	2012	2013	2014	SP Dönem Hedefi
PG 1	Yapılan gezi sayısı	2	3	4	4	4	4

Faaliyet/ Projeler ve Maliyet Tablosu

SAM Fa. No	Faaliyet veya Projeler	Sorumlu ekip	2011	2012	2013	2014	SP Sonu Toplam
3.1.1	Gezi ve inceleme kulübü tarafından öğrencilerin gezi ile ilgili talepleri tespit edilecek.	Gezi İnceleme ve turizm Kul.	-	-	-	-	-
3.1.2	Kulüp il içi yada il dışı en az iki gezi organize edilecek.	Gezi İnceleme ve turizm Kul.	-	-	-	-	-
3.1.3	Gezilerde en az dört ekonomik zorluğu olan öğrencinin okul aile Birliği katkısı ile katılımı sağlanacak.	Gezi İnceleme ve turizm Kul.	300	400	450	500	1650
TOPLAM			300	400	450	500	1650

Stratejik Hedef 3.2: Sosyal –kültürel yarışmalara katılımı sağlamak.

Performans Göstergeleri/Hedef

SAM PG	Performans Göstergeleri	Mevcut Durum	2011	2012	2013	2014	SP Dönem Hedefi
PG 1	Katıldığımız yarışma sayısı		3	3	3	3	3

Faaliyet/ Projeler ve Maliyet Tablosu

SAM Fa. No	Faaliyet veya Projeler	Sorumlu ekip	2011	2012	2013	2014	SP Sonu Toplam(TL)
3.2.1	Yarışmaların duyurusu ilgili ders öğretmeni aracılığı ile öğrenciye açıklanarak iletilecek.	Sosyal etkinlikler kurulu	-	-	-	-	-
3.2.2	Okulu temsil eden başarı elde eden öğrenciler ödüllendirilecek.	Sosyal etkinlikler kurulu	300	300	350	350	1300
3.2.3	Yarışmalar katılacak eserler öğrenci inceleme kurulu tarafından seçilecek.	Sosyal etkinlikler kurulu	-	-	-	-	-
3.2.4	Okul girişinde herkesin göreceği şekilde camlı panolar yaptırılarak başarılar sergilenecek.	Sosyal etkinlikler kurulu	500	-	-	-	500
3.2.5	Başarılı öğrencilerin eserleri okul internet sayfasında ve okul panolarında sergilenecek.	Sosyal etkinlikler kurulu	-	-	-	-	-
3.2.6	İlçe adına yapacağımız program için yarışma yapılması.	Sosyal etkinlikler kurulu					
TOPLAM			800	300	350	350	1800

Stratejik Hedef 3.3: Okulun teknik ve proje tabanlı ulusal ve uluslar arası yarışmalar katılımını sağlamak.

Performans Göstergeleri/Hedef

SAM PG	Performans Göstergeleri	Mevcut Durum	2011	2012	2013	2014	SP Dönem Hedefi
PG 1	Katıldığımız teknik yarışma veya proje sayısı	4	3	3	3	3	3

Faaliyet/ Projeler ve Maliyet Tablosu

SAM Fa. No	Faaliyet veya Projeler	Sorumlu ekip	2011	2012	2013	2014	SP Sonu Toplam
3.3.1	Proje tabanlı beceri yarışmasına katılım sağlanacak.	Proje Ekibi	500	550	600	650	2300
3.3.2	Robot yarışmasına katılım.	Proje Ekibi (Robot kulübü)	500	550	600	650	2300
3.3.3	Avrupa birliği destekli projeler için çalışma yapılacaktır.	Proje Ekibi.	-	-	-	-	
TOPLAM			1000	1100	1200	1300	4600

Stratejik Hedef 3.4: Okulun düzenlediği Teknik gezileri artırmak.

Performans Göstergeleri/Hedef

SAM PG	Performans Göstergeleri	Mevcut Durum	2011	2012	2013	2014	SP Dönem Hedefi
PG 1	Yapılan teknik gezi sayısı	1	2	2	2	2	2

Faaliyet/ Projeler ve Maliyet Tablosu

SAM Fa. No	Faaliyet veya Projeler	Sorumlu ekip	2011	2012	2013	2014	SP Sonu Toplam
3.4.1	Bölgeler öğrencilerin görüşlerini alarak alanlarıyla ilgili en az bir gezi organize edecek.	Bölüm Şefleri	300	400	450	500	1750
TOPLAM			300	400	450	500	1750

Stratejik Hedef 3.5: Her öğretim yılı tiyatro çalışması yapmak.

Performans Göstergeleri/Hedef

SAM PG	Performans Göstergeleri	Mevcut Durum	2011	2012	2013	2014	SP Dönem Hedefi
PG 1	Yapılan tiyatro çalışması sayısı	1	1	1	1	1	1

Faaliyet/ Projeler ve Maliyet Tablosu

SAM Fa. No	Faaliyet veya Projeler	Sorumlu ekip	2011	2012	2013	2014	SP Sonu Toplam(TL)
3.5.1	Tiyatroya istekli öğrencilerin belirlenmesi.	Kültür ve Edebiyat kulübü	-	-	-	-	-
3.5.2	İhtiyaçların giderilmesi.	Kültür ve Edebiyat kulübü	200	250	300	350	1200
3.5.3	Tiyatro eseri için salon ayarlanması, velilere davetiye gönderilmesi.	Kültür ve Edebiyat kulübü	100	100	100	100	400
3.5.4	Eserin veli ve öğrencilere sergilenmesi	Kültür ve Edebiyat kulübü					
TOPLAM			300	350	400	450	1600

Stratejik Amaç 4: SPOR TİF FALİYETLERİ VE KATILIMI ARTIRMAK

Stratejik Hedef 4.1: . Okulda çeşitli spor branşlarında takım oluşturmak ve çalıştırmak

Performans Göstergeleri/Hedef

SAM PG	Performans Göstergeleri	Mevcut Durum	2011	2012	2013	2014	SP Dönem Hedefi
PG 1	Okul içinde çalıştırılan takım sayısı	3	4	4	4	4	4

Faaliyet/ Projeler ve Maliyet Tablosu

SAM Fa. No	Faaliyet veya Projeler	Sorumlu ekip	2011	2012	2013	2014	SP Sonu Toplam(TL)
4.1.1	Futbol takımı oluşturulması	Spor Kul.	-	-	-	-	-
4.1.2	Voleybol takımı oluşturulması	Spor Kul.	-	-	-	-	-
4.1.3	Güreş takımı oluşturulması	Spor Kul.	-	-	-	-	-
4.1.4	Talep doğrultusunda takım oluşturulması.	Spor Kul.	-	-	-	-	-
4.1.5	Takımların malzeme ihtiyaçlarının karşılanması.	Spor kul.	1000	1500	2000	2500	7000
TOPLAM			1000	1500	2000	2500	7000

Stratejik Hedef 4.2: İl ve ilçedeki spor müsabakalarına katılımı artırmak.

Performans Göstergeleri/Hedef

SAM PG	Performans Göstergeleri	Mevcut Durum	2011	2012	2013	2014	SP Dönem Hedefi
PG 1	İlde katıldığımız branş sayısı	2	2	2	3	3	3
PG 2	İlçede katıldığımız branş sayısı	3	4	4	4	4	4

Faaliyet/ Projeler ve Maliyet Tablosu

SAM Fa. No	Faaliyet veya Projeler	Sorumlu ekip	2011	2012	2013	2014	SP Sonu Toplam(TL)
4.2.1	Öğrenci lisanslarının hazırlanması	Spor Kul	-	-	-	-	-
4.2.2	Spor araç gereçlerinin hazırlanması	Spor Kul	-	-	-	-	-
4.4.3	Sporculara antrenman imkânlarının sağlanması	Spor Kul	-	-	-	-	-
4.4.4	Sporculara psikolojik destek sağlanması	Spor Kul. Rehberlik Ser.	-	-	-	-	-
4.4.5	Ulaşım imkanlarının sağlanması	Okul İd. Spor Kul.	500	1000	1100	1200	3800
TOPLAM			500	1000	1100	1200	3800

Stratejik Hedef 4.3: Okul içerisinde çeşitli branşlarda turnuvalar yapmak

Performans Göstergeleri/Hedef

SAM PG	Performans Göstergeleri	Mevcut Durum	2011	2012	2013	2014	SP Dönem Hedefi
PG 1	Okul içerisinde yapılan turnuva sayısı	2	3	4	4	4	4

Faaliyet/ Projeler ve Maliyet Tablosu

SAM Fa. No	Faaliyet veya Projeler	Sorumlu ekip	2011	2012	2013	2014	SP Sonu Toplam(TL)
4.3.1	Turnuvada Başarılı olanların ödüllendirilmesi	Spor Kul.	400	500	600	700	2200
4.3.2	Masa tenisi araç gerecinin temini	Spor Kul.	100	100	150	150	500
4.3.3	Turnuvalara katılacak öğrenci tespitinin yapılması.	Spor Kul.	-	-	-	-	-
4.3.4	Turnuvalar için müsabaka alanlarının hazırlanması.	Spor Kul.					
TOPLAM			500	600	750	850	2700

Stratejik Amaç 5: İŞLETMELERLE İŞBİRLİĞİ İÇİNDE ONLARIN İHTİYAÇLARINA KARŞILIK VEREREK MEZUNLARIMIZIN ALANLARINDA İSTİHDAMINI SAĞLAMAK.

Stratejik Hedef 5.1: Kazan çevresindeki işletmelerde kendi alanlarında çalışan mezunlarımızı tespit etmek. Bu arşivi sürekli hale getirmek.

Performans Göstergeleri/Hedef

SAM PG	Performans Göstergeleri	Mevcut Durum	2011	2012	2013	2014	SP Dönem Hedefi
PG 1	İşletme anketleri sayısı	10	30	50	80	90	90

Faaliyet/ Projeler ve Maliyet Tablosu

SAM Fa. No	Faaliyet veya Projeler	Sorumlu ekip	2011	2012	2013	2014	SP Sonu Toplam
5.1.1	Kazandaki işletmelerin listeleri oluşturulacak	Tek.Müd.Yrd. Alan Şefleri	-	-	-	-	-
5.1.2	Tespit edilen işletmelerin koordinatör öğretmenler tarafından ziyaret edilmesi	Tek.Müd.Yrd. Alan Şefleri	-	-	-	-	-
5.1.3	İşletmelerde çalışan mezunların tespiti	Tek.Müd.Yrd. Alan Şefleri	-	-	-	-	-
5.1.4	İşletmede çalışan mezunlara yönelik memnuniyet anketinin yapılması	Tek.Müd.Yrd. Alan Şefleri	-	-	-	-	-
5.1.5	İşletmelere yönelik mezunlarımızla ilgili memnuniyet anketi	Tek.Müd.Yrd. Alan Şefleri	-	-	-	-	-
TOPLAM			-	-	-	-	-

Stratejik Hedef 5.2: Son üç yıl içerisinde mezun olan öğrencilerimizin istihdam durumunu tespit etmek.Mezunlarımızın çevrede alanlarında istihdamına yardımcı olmak.

Performans Göstergeleri/Hedef

SAM PG	Performans Göstergeleri	Mevcut Durum	2011	2012	2013	2014	SP Dönem Hedefi
PG 1	Referansımızla istihdam edilen mezun sayısı	-	10	15	20	25	70

Faaliyet/ Projeler ve Maliyet Tablosu

SAM Fa. No	Faaliyet veya Projeler	Sorumlu ekip	2011	2012	2013	2014	SP Sonu Toplam
5.2.1	İşletmelerden ilgili branşlarda ihtiyaç listesi istenmesi	Tek.Müd.Yrd. Alan Şefleri	-	-	-	-	-
5.2.3	Alanının dışında çalışan mezunların sebeplerinin tespiti, verilerin yönlendirme çalışmalarında kullanılması	Tek.Müd.Yrd. Alan Şefleri	-	-	-	-	-
5.2.3	Alanına dönmek isteyenlerin tespiti ve bu mezunların alanlarında istihdam edilmeleri için işletmelerle işbirliğine gidilmesi	Tek.Müd.Yrd. Alan Şefleri	-	-	-	-	-
TOPLAM			-	-	-	-	-

Stratejik Hedef 5.3: Yeni açılacak alan ve dalların planlanması

Performans Göstergeleri/Hedef

SAM PG	Performans Göstergeleri	Mevcut Durum	2011	2012	2013	2014	SP Dönem Hedefi
PG 1	Açılacak alan ve dal sayısı	-	-	2	-	-	2
PG 2	Okula kazandırılan mali kaynak miktarı(TL)	-	5000	10000	12000	15000	15000

Faaliyet/ Projeler ve Maliyet Tablosu

SAM Fa. No	Faaliyet veya Projeler	Sorumlu ekip	2011	2012	2013	2014	SP Sonu Toplam
5.3.1	KASİAD' ihtiyaç duyulan meslek dalları hakkında rapor alınması	Tek.Müd.Yrd. Alan Şefleri	-	-	-	-	-
5.3.2	Yeni açılacak alanlar KASİAD aracılığı ile teknik donanım ve mali destek sağlanması.	Tek.Müd.Yrd. Alan Şefleri	-	-	-	-	-
5.3.3	KASİAD'a okulun ihtiyaçları hakkında brifing verilmesi.	Tek.Müd.Yrd. Alan Şefleri	-	-	-	-	-
TOPLAM			-	-	-	-	-

Stratejik Amaç 6: DEMOKRATİK EĞİTİM ORTAMI OLUŞTURMAK**Stratejik Hedef 6.1: Eğitim ortamında şiddeti önleme çalışmalarının etkinliğinin artırılması****Performans Göstergeleri/Hedef**

SAM PG	Performans Göstergeleri	Mevcut Durum	2011	2012	2013	2014	SP Dönem Hedefi
PG 1	Okul şiddet önleme çalışmaları ile ilgili seminer sayısı.	5	5	6	7	7	7

Faaliyet/ Projeler ve Maliyet Tablosu

SAM Fa. No	Faaliyet veya Projeler	Sorumlu ekip	2011	2012	2013	2014	SP Sonu Toplam
6.1.1	Okul kriz müdahale ekibinin etkinliğinin artırılması	Kriz Müd.Ek.	-	-	-	-	-
6.1.2	Okul şiddet önleme etkinliğinin artırılması için sunum ve seminer çalışması yapılması.	Kriz Müd.Ek.	-	-	-	-	-
6.1.3	Psikososyal müdahale ekibinin etkinliğinin artırılması.	Psik.Sos.Müd.Ek	-	-	-	-	-
TOPLAM			-	-	-	-	-

Stratejik Hedef 6.2: Okul öğrenci meclisini aktif hale getirmek**Performans Göstergeleri/Hedef**

SAM PG	Performans Göstergeleri	Mevcut Durum	2011	2012	2013	2014	SP Dönem Hedefi
PG 1	Öğrenci meclisi ile yapılan toplantı sayısı	4	5	7	7	7	7

Faaliyet/ Projeler ve Maliyet Tablosu

SAM Fa. No	Faaliyet veya Projeler	Sorumlu ekip	2011	2012	2013	2014	SP Sonu Toplam
6.2.1	Öğrenci meclisi içerisinde çalışma komisyonlarının oluşturulması ve aktif hale getirilmesi.	Rehberlik Ser. Öğrenci Mec.	-	-	-	-	-
6.2.2	Okul içerisinde ve dışında gerçekleştirilen sosyal etkinlikler, spor faaliyetlerinde öğrenci meclisinin katılımının sağlanması.	Rehberlik Ser. Öğrenci Mec.	-	-	-	-	-
6.2.3	Öğretmen ,veli , öğrenci iletişiminin artırılmasında öğrenci meclisinin etkinliğinin sağlanması.	Rehberlik Ser. Öğrenci Mec.	-	-	-	-	-
6.2.4	Zararlı maddelerin kullanma gibi olumsuz davranışların engellenmesinde öğrenci meclisinin etkin olarak çalışması.	Rehberlik Ser. Öğrenci Mec.	-	-	-	-	-
6.2.5	Öğretmenler kurulu,şube öğretmenler kurulu,okul zümre toplantılarına öğrenci meclisi adına okul öğrenci temsilcisinin katılımı sağlanacak.	Rehberlik Ser. Öğrenci Mec.	-	-	-	-	-
TOPLAM			-	-	-	-	-

Stratejik Hedef 6.3: Öğrencilerin rehberlik servisinden daha fazla yararlanmasını sağlamak.

Performans Göstergeleri/Hedef

SAM PG	Performans Göstergeleri	Mevcut Durum	2011	2012	2013	2014	SP Dönem Hedefi
PG 1	Öğrenci, veli görüşmelerin sayılarını artırılması .	250	350	400	420	450	450

Faaliyet/ Projeler ve Maliyet Tablosu

SAM Fa. no	Faaliyet veya Projeler	Sorumlu ekip	2011	2012	2013	2014	SP Sonu Toplam
6.3.1	Bireysel ve Grup terapilerinin tüm mevcuda verilmesi.	Reh.Ser.	-	-	-	-	-
6.3.2	Hedef kitleye verilecek sunum ve seminerlerin çeşitliliğini arttırmak.	Reh.Ser.	-	-	-	-	-
6.3.3	Birey tanıma tekniklerinin çeşitliliğinin artırılması.	Reh.Ser.	-	-	-	-	-
TOPLAM			-	-	-	-	-

Stratejik Amaç 7: OKULUMUZUN BAŞARISI İÇİN YAPILAN TÜM ÇALIŞMA VE FAALİYETLERİN TANITIMINI YAPMAK.

Stratejik Hedef 7.1: Okulun internet sayfasını güncel hale getirmek.

Performans Göstergeleri/Hedef

SAM PG	Performans Göstergeleri	Mevcut Durum	2011	2012	2013	2014	SP Dönem Hedefi
PG 1	Güncel okul web adresi	1	1	1	1	1	1

Faaliyet/ Projeler ve Maliyet Tablosu

SAM Fa. no	Faaliyet veya Projeler	Sorumlu ekip	2011	2012	2013	2014	SP Sonu Toplam
7.1.1	Okul internet ekibinin oluşturulması.	Okul Tanıtım.Ek.	-	-	-	-	-
7.1.2	Okulda yapılan faaliyet ve çalışmaların okul web adresinde güncel yayınlanması.	Okul Tanıtım.Ek..	-	-	-	-	-
TOPLAM			-	-	-	-	-

Stratejik Hedef 7.2: Okulun tüm başarılarını ve öğrencilerin yaptığı eserleri sergilemek. okulu tanıtmak

Performans Göstergeleri/Hedef

SAM PG	Performans Göstergeleri	Mevcut Durum	2011	2012	2013	2014	SP Dönem Hedefi
PG 1	Faaliyetlerin sergilendiği aktif pano sayısı	4	6	6	6	6	6

Faaliyet/ Projeler ve Maliyet Tablosu

SAM Fa. no	Faaliyet veya Projeler	Sorumlu ekip	2011	2012	2013	2014	SP Sonu Toplam
7.2.1	Okulun tanıtım CD si hazırlayarak ilçedeki tüm ilköğretim okullarına dağıtmak.	Okul Tanıtım.Ek.	50	50	50	50	200
7.2.2	Okul içi faaliyetlerin okul panolarında sergilenmesi	Okul Tanıtım.Ek.	-	-	-	-	-
7.2.3	Okul içi faaliyetlerin yerel basında yer almasını sağlamak.	Okul Tanıtım.Ek.					
TOPLAM			50	50	50	50	200

Stratejik Hedef 7.3: Okulda yapılan faaliyetlerin ve başarılarının yer aldığı bir yılsonu faaliyet dergisi çıkartmak.

Performans Göstergeleri/Hedef

SAM PG	Performans Göstergeleri	Mevcut Durum	2011	2012	2013	2014	SP Dönem Hedefi
PG 1	Çıkarılan dergi sayısı	-	1	1	1	1	4

Faaliyet/ Projeler ve Maliyet Tablosu

SAM Fa. no	Faaliyet veya Projeler	Sorumlu ekip	2011	2012	2013	2014	SP Sonu Toplam(TL)
7.3.1	Yıl sonu dergisini hazırlamak için ekip oluşturulması.	Kült.Edeb.Kul.	-	-	-	-	-
7.3.2	Derginin hazırlanması ve dağıtımı	Kült.Edeb.Kul.	500	600	700	800	2100
TOPLAM			500	600	700	800	2100

Stratejik Amaç 8: DEĞİŞİK NEDENLERLE ÖRGÜN EĞİTİMİN DIŞINDA KALAN ÖĞRENCİLERİ DONANIMLI VE EHLİYETLİ OLARAK TOPLUMA KAZANDIRMAK.

Stratejik Hedef 8.1: Tasdikname alan öğrencileri açık liseye kaydederek kazanmak

Performans Göstergeleri/Hedef

SAM PG	Performans Göstergeleri	Mevcut Durum	2011	2012	2013	2014	SP Dönem Hedefi
PG 1	Mesleki açık lise eğitimi yapılan alan sayısı	1	1	2	2	2	2

Faaliyet/ Projeler ve Maliyet Tablosu

SAM Fa. no	Faaliyet veya Projeler	Sorumlu ekip	2011	2012	2013	2014	SP Sonu Toplam
8.1.1	Tasdikname alan öğrencilerimizi mesleki açık liseye yönlendirmek.	Müd.Yard.	-	-	-	-	-
8.1.2	Okulumuzda iki alanda mesleki açık lise eğitimini uygulamak.	Müd.Yard	500	600	700	800	2600
TOPLAM			500	600	700	800	2600

Stratejik Amaç 9: FİZİKİ YAPISI VE DONANIMI ÖĞRENCİYİ MOTİVE EDEN OKUL OLMAK

Stratejik Hedef 9.1: Okulun fiziki donanım eksikliğini planlı bir şekilde azaltmak.

Performans Göstergeleri/Hedef

SAM PG	Performans Göstergeleri	Mevcut Durum	2011	2012	2013	2014	SP Dönem Hedefi
PG 1	Oluşturulacak bilgisayar laboratuvarı sayısı	1	1	1	1	-	3
PG 2	Yenilenen öğrenci sırası sayısı(takım)	60	60	-	30	30	120
PG 3	Alınacak Projeksiyon sayısı	4	16	2	2	-	20
PG 4	Alınacak akıllı tahta sayısı	-	16	2	2	-	20

Faaliyet/ Projeler ve Maliyet Tablosu

SAM Fa. no	Faaliyet veya Projeler	Sorumlu ekip	2011	2012	2013	2014	SP Sonu Toplam
9.1.1	Mevcut üç alana 12+1 bilgisayar laboratuvarı oluşturulması	Okul Yönetimi	15000	17000	17000	-	49000
9.1.2	Okulun tüm öğrenci sıralarının yenilenmesi	Okul Yönetimi	10000	-	6000	6500	22500
9.1.3	Okul kütüphanesi dolaplarının yenilenmesi	Okul Yönetimi	-	-	5000	-	5000
9.1.4	Her sınıfa bir projeksiyon ve laptop kazandırılması.	Okul Yönetimi	KAYNAK EKAP PROJESİ(KAZAN KAYMAKAMLIĞI)				-
9.1.5	Tüm sınıflara akıllı tahta kazandırılması	Okul Yönetimi	KAYNAK EKAP PROJESİ(KAZAN KAYMAKAMLIĞI)				-
9.1.6	İdari ve hizmet odası demirbaş takımlarının tamamlanması ve yenilenmesi	Okul Yönetimi	-	5000	5000	-	10000
9.1.7	Elektrik-elektronik teknoloji alanı atölye donanımının iyileştirilmesi.	Okul Yönetimi	10000	30000	10000	10000	60000
9.1.8	Makine Teknoloji alanı donanımının iyileştirilmesi	Okul Yönetimi	10000	30000	20000	-	60000
9.1.9	Açılacak iki yeni alan için atölye malzemesi alınması.	Okul Yönetimi	-	60000	60000	-	120000
9.1.10	Okula güvenlik, zil ve kamera sistemi kurmak.	Okul Yönetimi	10000	-	-	-	10000
TOPLAM			55000	142000	123000	16500	336500

Stratejik Amaç 9: FİZİKİ YAPISI VE DONANIMI ÖĞRENCİYİ MOTİVE EDEN OKUL OLMAK**Stratejik Hedef 9.2: Okul bahçesinin güzelleştirmek.****Performans Göstergeleri/Hedef**

SAM PG	Performans Göstergeleri	Mevcut Durum	2011	2012	2013	2014	SP Dönem Hedefi
PG 1	Dikilen ve bakımı yapılan ağaç sayısı		30	10	10	10	60

Faaliyet/ Projeler ve Maliyet Tablosu

SAM Fa. no	Faaliyet veya Projeler	Sorumlu ekip	2011	2012	2013	2014	SP Sonu Toplam
9.2.1	Okul bahçesindeki mevcut ağaçların bakımı, yeni alanların ağaçlandırılması.		150	150	100	100	500
9.2.2	Bahçeye oturma alanlarının temin edilmesi.		-	-	-	-	-
TOPLAM			150	150	100	100	500

Stratejik Hedef 9.3: Tüm ortamlarıyla temiz okul ortamı oluşturmak.**Performans Göstergeleri/Hedef**

SAM PG	Performans Göstergeleri	Mevcut Durum	2011	2012	2013	2014	SP Dönem Hedefi
PG 1	Öğrenci memnuniyeti.		% 80	% 85	% 90	%90	% 90

Faaliyet/ Projeler ve Maliyet Tablosu

SAM Fa. no	Faaliyet veya Projeler	Sorumlu ekip	2011	2012	2013	2014	SP Sonu Toplam
9.3.1	Hizmetli personel sayısı artırılacak.	Okul aile birliği	-	15000	16000	17000	48000
9.3.2	Her ay en temiz sınıf ilan panolarında ve internet sayfasında ilan edilecek.	Temizlik ekibi	-	-	-	-	-
9.3.3	Beyaz bayrak için müracaat edilecek.	Temizlik ekibi	-	-	-	-	-
9.3.4	Okul ortamlarının temizliği oluşturulacak ekip tarafından denetlenecek.	Temizlik ekibi	-	-	-	-	-
TOPLAM			-	15000	16000	17000	48000

Stratejik Hedef 9.4: Okul kantinden öğrencilerin sağlıklı bir şekilde hizmet almasını sağlamak.

Performans Göstergeleri/Hedef

SAM PG	Performans Göstergeleri	Mevcut Durum	2011	2012	2013	2014	SP Dönem Hedefi (Ortalama)
PG 1	Okulca yapılan denetim sayısı.		9	9	9	9	9

Faaliyet/ Projeler ve Maliyet Tablosu

SAM Fa. no	Faaliyet veya Projeler	Sorumlu ekip	2011	2012	2013	2014	SP Sonu Toplam
9.4.1	Okul kantini her ay okulda oluşturulacak kantin denetim ekibince denetlenecek.	Kantin denetim ekibi	-	-	-	-	-
9.4.2	Okul kantinin fiyatları incelenecek. İlçedeki diğer kantinlerle fiyatları karşılaştırılacak.	Kantin denetim ekibi	-	-	-	-	-
TOPLAM			-	-	-	-	-

STRATEJİK PLAN MALİYET TABLOSU

TEMA	STRATEJİK AMAÇ	STRATEJİK HEDEF	TAHMİNİ MALİYET(TÜRK LİRASI)				
			2011	2012	2013	2014	TOPLAM
EĞİTİM-ÖĞRETİM	SAM 1. EĞİTİM ÖĞRETİM KALİTESİNİ VE ÖĞRENCİ BAŞARISINI ARTIRMAK	SH 1.1. Ders başarı ortalamalarını yükseltmek.	900	1150	1300	1450	4800
		SH 1.2. Üniversite sınav başarısını artırmak	400	500	500	600	2000
		SH 1.3. Kitap okumayı seve öğrenciler yetiştirmek.	250	300	350	400	1300
		SH 1.4. Çeşitli mesleki kurslar düzenlemek.öğrecilerimizi çevredeki mevcut kurslara yönlendirmek.	100	150	150	150	550
	SAM 2. OKUL AİLE İŞBİRLİĞİNİ ARTIRARAK VELİLERİN EĞİTİME KATKISINI SAĞLAMAK.	SH 2.1. Veli Toplantıları yapmak ve katılımı artırmak.	-	-	-	-	-
		SH 2.2. Aile ziyaretleri yapmak	200	250	300	350	1100
		SH 2.3. Öğrenci devamsızlığını azaltmak.	1350	1350	1200	1500	5500
	SAM 3. TEKNİK, SOSYAL KÜLTÜREL FAALİYETLERİ VE KATILIMI ARTIRMAK	SH 3.1. Okulun düzenlediği kültürel gezileri artırmak.	300	400	450	500	1650
		SH 3.2. Sosyal –kültürel yarışmalara katılımı sağlamak.	800	300	350	350	1800
SH 3.3. Okulun teknik ve proje tabanlı ulusal ve uluslar arası yarışmalar katılımını sağlamak.		1000	1100	1200	1300	4600	
SH 3.4. Okulun düzenlediği Teknik gezileri artırmak.		300	400	450	500	1750	
SH 3.5. Her öğretim yılı tiyaro çalışması yapmak.		300	350	400	450	1600	
SAM 4. SPOR TİF FAALİYETLERİ VE KATILIMI ARTIRMAK	SH 4.1. Okulda çeşitli spor başarılarında takım oluşturmak ve çalıştırmak.	1000	1500	2000	2500	7000	
	SH 4.2. İl ve ilçedeki spor müsabakalarına katılımı artırmak	500	1000	1100	1200	3800	
	SH 4.3.Okul içersinde çeşitli branşlarda turnuvalar yapmak.	500	600	750	850	2700	
SAM 5. İŞLETMELERLE İŞBİRLİĞİ İÇİNDE ONLARIN İHTİYAÇLARINA KARŞILIK VEREREK MEZUNLARIMIZIN ALANLARINDA İSTİHDAMINI SAĞLAMAK.	SH 5.1. Kazan çevresindeki İşletmelerde kendi alanlarında çalışan mezunlarımızı tespit etmek. Bu arşivi sürekli hale getirmek.	-	-	-	-	-	
	SH 5.2. Son üç yıl içersinde mezun olan öğrencilerimizin istihdam durumunu tespit etmek.Mezunlarımızın çevrede alanlarında	-	-	-	-	-	
	SH 5.3. Yeni açılacak alan ve dalların planlanması	-	-	-	-	-	
SAM 6. DEMOKRATİK EĞİTİM ORTAMI OLUŞTURMAK	SH 6.1. Eğitim ortamında şidetli önleme çalışmalarının etkinliğinin artırılması	-	-	-	-	-	
	SH 6.2. Okul öğrenci meclisini aktif hale getirmek	-	-	-	-	-	
	SH 6.3. Öğrencilerin rehberlik servisinden daha fazla yararlanmasını sağlamak.	-	-	-	-	-	
SAM 7. OKULUMUZUN BAŞARISI İÇİN YAPILAN TÜM ÇALIŞMA VE FAALİYETLERİN	SH 7.1. Okulun internet sayfasını güncel hale getirmek.	-	-	-	-	-	
	SH 7.2. Okulun tüm başarılarını ve öğrencilerin yaptığı eserleri sergilemek.	50	50	50	50	200	
	SH 7.3. Okulda yapılan faaliyetlerin ve başarılarının yer aldığı bir yılsonu faaliyeti dergisi çıkartmak.	500	600	700	800	2100	
SAM 8. DEĞİŞİK NEDENLERLE ÖRGÜN EĞİTİMİN DIŞINDA	SH 8.1. Değişik nedenlerle tasdikname alan öğrencilerimizi açık Liseye yönlendirmek.	500	600	700	800	2600	
SAM 9. FİZİKİ YAPISI VE DONANIMI ÖĞRENCİYİ MOTİVE EDEN OKUL OLMAK	SH 9.1. Okulun fiziki donanım eksikliğini planlı bir şekilde azaltmak ve ortadan kaldırmak.	55000	142000	123000	16500	336500	
	SH 9.2. Okul bahçesini güzelleştirmek.	150	150	100	100	500	
	SH 9.3. Tüm ortamlarıyla temiz okul ortamı oluşturmak	-	15000	16000	17000	48000	
	SH 9.4. Okul kantinden öğrencilerin sağlıklı bir şekilde hizmet almasını sağlamak.	-	-	-	-	-	
GENEL TOPLAM			64100	167750	149850	47350	429050

10. İzleme, Deęerlendirme ve Raporlama

Plan dönemi içerisinde ve her yılın sonunda okulumuz stratejik planı uyarınca yürütölen faaliyetlerimizi, önceden belirttiđimiz performans göstergelerine göre hedef ve gerçekteşme durumu ile varsa meydana gelen sapmaların nedenlerini açıkladıđımız, okulumuz hakkında genel ve mali bilgileri içeren izleme ve deęerlendirme raporu hazırlanacaktır.

Ayrıca faaliyetin özeliđine göre süreleri belirlenerek ara raporlar(altı aylık,üç aylık,aylık) hazırlanacaktır.

